

OCTOBRE 2021



LES VOIX DU MONDE

Vibrez
en temps
universel

Une chaîne du groupe
France • médias • monde



SOMMAIRE

ÉDITOS	p.7
Marie-Christine Saragosse	p.8
Cécile Mégie	p.10
CHIFFRES CLÉS	p.13
PROGRAMMES	p.17
Les éditions d'information	p.19
Les magazines	p.33
Les podcasts originaux	p.47
LES LANGUES ÉTRANGÈRES	p.57
LES ENVIRONNEMENTS NUMÉRIQUES	p.67
FRANCOPHONIE ET APPRENTISSAGE DU FRANÇAIS	p.75
L'UNIVERS RFI	p.81
Partage d'expertise	p.82
Découvertes des talents	p.84
Coopérations	p.86
Lutte contre les infox et éducations aux médias et à l'information	p.88
LES INSTALLATIONS DE RFI	p.90
GRILLE DES PROGRAMMES	p.92
LA RAISON D'ÊTRE DE FRANCE MÉDIAS MONDE.....	p.94
CONTACTS.....	p.96

ÉDITOS



■ Un grand groupe mondial

La liberté d'informer, c'est comme l'air qu'on respire, c'est quand elle vient à manquer, qu'on mesure qu'elle est vitale !

Dans beaucoup de lieux physiques ou numériques, elle fait défaut, qu'elle soit muselée ou, de plus en plus souvent, manipulée.

C'est la première raison d'être de France Médias Monde à travers ses médias de service public RFI, France 24 et MCD : offrir partout dans le monde, en français et en 19 autres langues, sur tous les supports (radio, télévision, sites fixes ou mobiles, réseaux sociaux...) une information libre, indépendante, vérifiée, honnête, équilibrée et experte, produite par des journalistes professionnels. Chaque mot compte, parce que le premier rempart à l'info c'est l'info !

Et qui peut penser et agir aujourd'hui à la seule échelle d'un pays ? Les grands enjeux sont, depuis un certain temps déjà, planétaires qu'ils soient géopolitiques, économiques, sociaux, environnementaux, sanitaires, scientifiques, culturels ou historiques. Comment comprendre ce qui se joue, ce qui nous arrive, sans savoir ce qui se passe ailleurs ? C'est aussi une raison d'être de nos médias internationaux : abolir les frontières, se sentir proche de ce qui est lointain, exercer notre esprit critique

à l'échelle du monde. Élargir nos connaissances et notre vision aussi. La présence de plus de 60 nationalités dans le groupe ne permet de toute façon pas de penser en rond dans la Tour de Babel d'Issy-les-Moulineaux !

Alors forcément en plateau, on aime débattre, dans toutes nos langues, en distinguant les faits des opinions, en ne censurant personne mais en ne renonçant à aucune des valeurs démocratiques qui sont le socle sur lequel nous nous appuyons pour nous projeter ici, ailleurs et parfois demain : la liberté, l'égalité des femmes et des hommes et de tous les êtres humains, le refus de toutes les discriminations et la laïcité qui respecte toutes les religions mais aussi celles et ceux qui n'en ont pas. C'est ça pour nous la liberté de penser.

Et la liberté, après une pandémie mondiale pendant laquelle la confiance de nos publics n'a jamais été aussi forte, c'est aussi de rire ensemble, d'être capable de ce décentrement qui laisse toute sa place aux autres, de vibrer simultanément en temps universel pour une élection, un match, un concert, un festival, une expo, un.e artiste, un.e grand.e chef.fe... Le temps universel c'est celui dans lequel vivent nos antennes en direct 24h/24.

Écouter et regarder le monde pour comprendre et agir, c'est ainsi qu'on peut résumer notre raison d'être.

■ RFI, un grand média d'éducation populaire

À France Médias Monde, le plus jeune groupe de l'audiovisuel public français, RFI ou plutôt « la RFI » comme l'appellent familièrement ses très nombreux fidèles en Afrique, est la pionnière. La radio internationale, pour sûr, sait écouter le monde à travers ses rédactions parisiennes mais aussi, désormais, ses 5 rédactions délocalisées et son réseau de correspondants sans équivalent. Elle sait aussi se faire écouter (et entendre !), à travers ses 152 relais FM dans le monde, y compris sur 89 FM à Paris, mais

désormais aussi à Lille, Strasbourg, Lyon, Marseille, Toulouse et Bordeaux en DAB+. De la « cabine » de diffusion de RFI, ce sont 42 départs que les équipes techniques gèrent, pour permettre à ses programmes en français et en 15 autres langues - les deux plus récentes sont africaines : le mandenkan et le fulfulde - de rejoindre leurs publics. Pas moins de 1750 radios partenaires reprennent aussi ses programmes chaque jour sur les cinq continents. La récente mesure de l'audience de nos programmes à travers nos radios partenaires dans 4 pays d'Amérique Latine nous a permis d'enregistrer 12 millions de nouveaux auditeurs hispanophones portant à 58 millions de personnes l'audience hebdomadaire de la radio du monde. À ces auditeurs et auditrices s'ajoutent 25 millions d'internautes sur nos environnements numériques car la radio a su développer tous les nouveaux formats numériques, de la vidéo aux podcasts natifs, dans la production desquels elle s'engage résolument, forte de son expertise, de son sens de la découverte, de sa capacité à transmettre les savoirs - en particulier la langue française - et à susciter la réflexion. Pour continuer à être ce lieu de rassemblement sans équivalent de toutes « les voix du monde », la grande radio internationale française se réinvente sans cesse.

Son succès contribue à faire de France Médias Monde un groupe puissant qui compte désormais sur la scène médiatique internationale.

Et les 251 millions de personnes qui nous font confiance, nous suivent, interagissent avec nous chaque semaine, et qui dans tous les pays du globe sont toujours plus nombreux, année après année, nous confortent dans notre être !

Marie-Christine Saragosse

Présidente-directrice générale de France Médias Monde

Une grille qui reflète les expertises et la diversité de RFI



Écouter RFI, c'est chaque jour, où que l'on se trouve, ouvrir toujours plus grande sa fenêtre sur le monde en français et en 15 autres langues.

Que l'on soit à Ouagadougou, Dakar, Paris, Berlin, Washington, Buenos Aires ou Tokyo, en écoutant l'antenne en FM ou parfois en ondes courtes, en se connectant sur nos sites ou applications, en direct ou à la demande, en suivant nos réseaux sociaux, les auditrices, auditeurs et internautes, vont à la rencontre de la diversité du monde. Au cœur de nos contenus audio, écrits ou vidéo, une même information de référence, l'échange et la diversité des points de vue, mais aussi la culture et le divertissement.

■ Un média global au rendez-vous de la révolution des usages...

Le site Internet de RFI facilite l'écoute de la radio en ligne ainsi que de tous ses journaux et programmes en rattrapage. Il est complété par ses applications mobiles et le renforcement permanent de sa présence sur les réseaux. Avec la création de podcasts originaux de toutes natures : enquêtes, fictions, récits, conseils pratiques, et le nouveau rendez-vous d'information bi-hebdomadaire en français « Témoins d'actu », également disponibles sur un grand nombre de plateformes, RFI est au rendez-vous de l'évolution des usages et écrit ainsi son avenir.

■ Les sessions d'information : une offre généraliste et variée pour tous ; des rendez-vous spécifiques pour les auditeurs en Afrique.

Pour affirmer les choix et la place donnée à l'info, la matinale propose quatre heures d'accompagnement des auditeurs qui bénéficient d'une même variété et richesse d'antenne, quel que soit l'endroit d'où ils nous écoutent. Pour notre bassin d'audience majoritaire, en Afrique francophone, certains journaux sont dédiés aux grandes régions du continent.

À la mi-journée, une session d'information consacrée à l'actualité française nous permet d'affirmer l'ancrage géographique de notre antenne. Un « Rendez-vous des Amériques et d'Haïti » est également dédié à notre cible caribéenne et plus particulièrement haïtienne, car Haïti est un fort bassin d'audience de RFI. Y sont développées l'actualité haïtienne mais également l'information régionale et continentale. Compte tenu de l'intérêt des rapprochements et effets miroirs entre l'Afrique et les Amériques, cette tranche est diffusée vers les cibles africaines.

Le soir, les rendez-vous d'information s'enchaînent pour donner aux auditeurs une vision « globale » du monde à travers des reportages, des débats et des décryptages de l'actualité, et une large place donnée à la lutte contre les infox et à l'éducation aux médias.

■ Pour les magazines, une matinée interactive accessible à tous...

Dans la continuité des sessions d'info du matin, les trois émissions interactives de l'antenne « Appels sur l'actualité », « Priorité Santé » et « 7 milliards de voisins » s'enchaînent pour donner la parole aux auditrices et auditeurs de tous les continents. La radio est bien le premier réseau social, mais ces rendez-vous sont aussi conçus pour renforcer l'interactivité sur tous nos environnements numériques.

■ ...et toujours la diversité des sujets et des voix.

À travers nos magazines quotidiens ou hebdomadaires, nous affirmons le caractère généraliste de la chaîne, son ouverture à tous les sujets : politique et économie, culture et musique, sciences, santé et environnement, sports... Nos collègues de France 24 et Monte Carlo Doualiya nous apportent leur expertise dans différentes émissions. Et bien sûr, forte de ses 15 rédactions en langues étrangères, RFI est également une rédaction « de tous les accents » qui se doit de le faire entendre à travers le monde. Un rendez-vous hebdomadaire accueille ces « Accents du monde », comme autant de regards croisés en français.

Cécile Mégie
Directrice de RFI

LES CHIFFRES CLÉS

DISTRIBUTION

- Les programmes de RFI sont diffusés dans plus de 150 pays à travers le monde
- RFI dispose du 1^{er} réseau FM au monde avec 152 relais
- Une trentaine de satellites transportent le signal de RFI couvrant les 5 continents
- RFI compte plus de 1 750 radios partenaires qui reprennent ses programmes en français et en langues étrangères à travers le monde
- RFI s'écoute aussi mondialement sur son site Internet, son application mobile, les plateformes d'écoute en ligne et de podcasts, et est disponible dans de très nombreuses offres satellite, câble, ADSL, fibre, ainsi que via des offres d'écoute téléphonique

16 LANGUES DE DIFFUSION

Français, anglais, brésilien, chinois, créole haïtien, espagnol, fulfulde, haoussa, khmer, kiswahili, mandenkan, persan, portugais, roumain, russe, vietnamien

42 DÉPARTS D'ANTENNE

RFI ce sont aujourd'hui 42 départs d'antenne diffusés dans le monde 24h/24 depuis la régie finale à Paris. Ces derniers permettent d'adapter la grille selon les zones ciblées, en intégrant des contenus spécifiques, notamment les programmes en langues étrangères.

UN VASTE RÉSEAU DE JOURNALISTES À TRAVERS LE MONDE

- 480 journalistes basés à Paris et un réseau de 400 correspondants en français et langues étrangères
- 42 nationalités
- 7 envoyés spéciaux permanents dans le monde : Abidjan, Dakar, Jérusalem, Moscou, Nairobi, Pékin, Washington
- 5 rédactions délocalisées : Dakar (fulfulde et mandenkan), Lagos (haoussa), Nairobi (kiswahili), Phnom Penh (khmer), Bucarest (Roumanie)

AUDIENCES

RFI réunit chaque semaine 58,1 millions d'auditeurs (audience mesurée dans 33 pays). RFI signe une année record en 2020 tant en broadcast que sur le numérique et progresse dans toutes ses langues de diffusion. Ces résultats illustrent le rôle majeur de la radio mondiale auprès de ses publics pour délivrer une information fiable, tout particulièrement dans une année marquée par la crise pandémique..

- RFI est la première radio internationale en Afrique francophone. Toutes radios confondues, elle se situe dans le Top 5 des radios les plus écoutées chaque jour à Abidjan (Côte d'Ivoire), Dakar (Sénégal), Bamako (Mali), Ouagadougou (Burkina Faso), Kinshasa (RDC), Libreville (Gabon), Douala et Yaoundé (Cameroun), et Brazzaville (Congo-Brazzaville). Sur l'ensemble de ces villes, la radio du monde est écoutée chaque semaine par 37% de la population et plus de 68% des cadres et dirigeants.

Source: Africascope - Kantar TNS.

- RFI est aussi largement suivie en Afrique dans ses langues africaines (fulfulde, mandenkan, kiswahili et haoussa).

- L'offre de RFI sur l'ensemble de ses environnements numériques (site internet, applications mobiles...) enregistre 33,4 millions de visites par mois en moyenne, et plus de 27,6 millions de séquences audio et vidéo sont écoutées et regardées mensuellement. RFI rassemble près de 19 millions d'abonnés sur l'ensemble des pages Facebook, faisant d'elle la première des radios françaises d'actualité sur le réseau social. Plus de 6,2 millions d'abonnés suivent également l'actualité avec RFI au travers de ses comptes Twitter*.

**Sources
fréquentation = AT Internet (moyenne par mois au 31 décembre 2020) ;
vidéos et audios = AT Internet + YouTube Analytics + Facebook Analytics + iTunes + TuneIn/
(moyenne par mois, au 31 décembre 2020) ;
Réseaux sociaux : nombre d'abonnés au 31 décembre 2020*

ÉCOUTER RFI EN FRANCE



- En DAB+ (ou radio numérique terrestre) :
RFI diffuse à Bordeaux, Lille, Lyon, Marseille, Strasbourg et Toulouse 
- En FM: RFI diffuse à Paris sur 89FM depuis 1991 : Plus de 150 000 franciliens et parisiens l'écoutent chaque jour
- Sur le numérique: rfi.fr, applications mobiles, plateformes d'écoute de podcasts
- Une large sélection de podcasts de RFI est disponible sur l'application **radiofrance**
- RFI peut également être écoutée en direct et en podcast sur l'application **Radioplayer** FRANCE
- Dans les offres radio de tous les opérateurs câble, satellite, ADSL, et fibre français: Bouygues Télécom, Free, Orange, SFR...

 **58,1**
MILLIONS
d'auditeurs
chaque semaine

1^{er}
RÉSEAU FM
au monde
avec **152**
RELAIS

Des programmes
en 
16
LANGUES

Diffusion
dans
+ de  **150**
PAYS

7 
ENVOYÉS
SPÉCIAUX
PERMANENTS et
400 
CORRESPONDANTS
DANS LE MONDE

33,4 
MILLIONS DE VISITES
chaque mois

Top 5
DES RADIOS
LES + ÉCOUTÉES
QUOTIDIENNEMENT
en
Afrique francophone

 **1^{re}**
radio
française
d'actualité
sur 

 **19**
MILLIONS
d'abonnés
sur l'ensemble
des comptes

 **4,5**
MILLIONS
DE VISITES
EN MOYENNE PAR MOIS EN AFRIQUE

1 750
radios
partenaires 

LES PROGRAMMES



LES ÉDITIONS D'INFORMATION

De grandes éditions d'information (le matin, le midi et le soir) offrent quotidiennement un décryptage complet de l'actualité, avec des chroniques thématiques, des dossiers internationaux, des reportages en France et à l'étranger, des invités, des interventions des correspondants à travers le monde, des revues de presse...

RFI propose également à l'heure ronde, 24h/24, un journal de 10 à 15 minutes sans cesse renouvelé.

#RFIMATIN

Du lundi au jeudi de 5h à 9h
et du vendredi au dimanche de 6h à 9h



**PRÉSENTÉ PAR ARNAUD PONTUS
(5h-7h) DU LUNDI AU JEUDI**

RFI MATIN est le rendez-vous incontournable pour suivre en direct l'évolution du monde. En compagnie de chroniqueurs, Arnaud Pontus et Nathalie Amar en semaine, et Andréane Meslard le week-end, donnent les clefs pour appréhender l'actualité française, internationale et africaine sous toutes ses formes (politique, économique, sociétale, culturelle et sportive).

RFI MATIN c'est l'actualité immédiate, mais c'est aussi prendre le temps de comprendre. Chaque jour, RFI offre aux auditeurs un tour du monde de l'actualité avec des reportages et des interventions des correspondants présents sur les 5 continents, qui rendent compte et commentent les événements qui se déroulent dans leur région.

Avec RFI MATIN, ce qui se passe loin nous touche de près.



**PRÉSENTÉ PAR NATHALIE AMAR
(7h-9h) DU LUNDI AU JEUDI**

[@NathalieAmar](#) [@RFIAfrique](#) [#Afriquematin](#)



**PRÉSENTÉ PAR ANDRÉANE MESLARD
(6h-9h) DU VENDREDI AU DIMANCHE**

[@Andreane_Mesl](#)

#RFIMIDI 12h - 14h30

LA SESSION INTERNATIONALE 12h et 13h

LA SESSION FRANCE 12h30

PRÉSENTÉES EN ALTERNANCE PAR
FLORENT GUIGNARD ET JEAN-BAPTISTE MAROT

 @JBMarot

Deux éditions d'information internationale et une autre consacrée à l'hexagone : tous les dossiers de l'actualité y trouvent leur place (politique, économie, société, culture, sport, environnement).



LA REVUE DE PRESSE INTERNATIONALE 13h24

PRÉSENTÉE PAR VÉRONIQUE RIGOLET

 @verorigolet



AFRIQUE MIDI

de 13h30 à 14h

PRÉSENTÉ PAR NICOLAS SUR DU LUNDI AU VENDREDI

 @RFIAfrique #AfriqueMidi

Sur les marchés et dans les coulisses de la diplomatie, dans les start-ups ou les taxis, des palais aux maquis, politique, économie, société, sport, culture : à la mi-journée, le rendez-vous d'actualité africaine sous toutes ses coutures, 30 minutes spécifiquement consacrées au Continent.



PRÉSENTÉ PAR ASSANE DIOP
LE SAMEDI ET DIMANCHE



LE JOURNAL D'HAÏTI ET DES AMÉRIQUES

du lundi au vendredi de 14h10 à 14h30

PRÉSENTÉ PAR MIKAËL PONGE

  @mikaelponge

Un rendez-vous d'information destiné aux Amériques, avec chaque jour, un dossier spécial Haïti, bassin d'écoute majeur de RFI. Diffusée à la mi-journée depuis Paris, elle est ainsi audible le matin dans la zone, lors du plus fort taux d'écoute local.



#RFISOIR 18h - 20h



PRÉSENTÉ PAR ROMAIN AUZOUY DU LUNDI AU JEUDI

[@romain_auzouy](#)

RFI SOIR retrace les grands faits d'actualité de la journée, avec les journalistes de RFI, les correspondants et des invités. En deux heures, RFI fait le tour de l'actualité dans le monde et en France, à travers des reportages, des analyses et des interviews.



PRÉSENTÉ PAR PHILIPPE LECAPLAIN
DU VENDREDI AU DIMANCHE



AFRIQUE SOIR de 19h30 à 20h

PRÉSENTÉ EN ALTERNANCE PAR SYLVIE BERRUET
ET ZEPHYRIN KOUADIO

30 minutes d'actualité africaine en continu pour retracer les grands faits d'actualité de la journée sur le Continent.

DÉCRYPTAGE de 18h10 à 18h30

[@rfidecryptage](#) [@clempawlotsky](#)

Clémentine Pawlotsky décrypte le fait d'actualité du jour avec des spécialistes invités pour contextualiser, expliquer et commenter.

LE DÉBAT DU JOUR de 18h30 à 19h

[@debatRFI](#)

Un débat de société présenté par Romain Auzouy où des experts abordent une question de société et confrontent leurs points de vue.

DIMANCHE POLITIQUE de 19h10 à 19h30

Philippe Lecaplain reçoit le dimanche soir un politologue ou un spécialiste de l'opinion. Ensemble ils commentent et analysent la parole politique.

MARDI POLITIQUE



MARDI POLITIQUE de 19h10 à 19h30

DIFFUSÉ SUR RFI ET FRANCE 24

PRÉSENTÉ PAR ROSELYNE FEBVRE & FRÉDÉRIC RIVIÈRE

[@MardiPolitique](#) [@RoselyneFebvre](#) [@FredRiviereRFI](#)

Roselyne Febvre (France 24) et Frédéric Rivière (RFI) interrogent chaque mardi soir une personnalité politique sur les grands sujets d'actualité.

À retrouver dans les éditions d'information

LA CHRONIQUE DES MATIÈRES

PREMIÈRES 4h53, 6h53 et 8h50

PRÉSENTÉ PAR MARIE-PIERRE OLPHAND

 @mpoRFI

Céréales, minerais ou pétrole, les ressources naturelles sont au cœur de l'économie. Marie-Pierre Olphand décrypte les tendances de ces marchés souvent méconnus.

LE FOCUS DU JOUR 6h14 et 8h14

Chaque jour, le grand fait d'actualité expliqué par la rédaction.

LE RENDEZ-VOUS CULTURE

6h26, 12h52 et 19h26

 @RFIculture

Un acteur de la vie culturelle aborde son actualité et réagit aux initiatives artistiques en France et dans le monde.

LE « 7H15 » 6h56 et 12h55

 Le 7H15 - RFI

Arnaud Pontus propose un regard décalé et humoristique sur l'actualité, en musiques et en extraits cinématographiques.

AUJOURD'HUI L'ÉCONOMIE 6h22 et 8h18

PRÉSENTÉ PAR DOMINIQUE BAILLARD

 @dbaillard

Dominique Baillard décrypte un fait marquant de l'actualité économique.



LA CHRONIQUE DE MAMANE

5h56, 7h55 et 13h55

  @mamaneshow

Chaque jour, l'humoriste met en scène la République très très démocratique du Gondwana et commente l'actualité sur un ton décalé, tordu et tordant.



LE REPORTAGE FRANCE

4h18, 12h42 et 23h16

LE REPORTAGE AFRIQUE

4h45, 6h50, 8h47 et 19h48

LE REPORTAGE INTERNATIONAL

5h14, 8h26, 13h21 et 19h23

LE RENDEZ-VOUS DES SPORTS AFRIQUE

6h44 et 7h43

LE RENDEZ-VOUS DES SPORTS

7h16, 13h11 et 19h13

LE JOURNAL DES OUTRE-MERS 4h21 et 23h19

Océan indien 5h21

Caraïbes 14h20

En partenariat avec le réseau La 1^{ère} 

LES REVUES DE PRESSE

FRANCE ET AFRIQUE 7h51 et 8h43

FRÉDÉRIC COUTEAU (semaine)

NORBERT NAVARRO (week-end)

  @FredericCouteau



L'INVITÉ DU MATIN 7h20

PRÉSENTÉ PAR FRÉDÉRIC RIVIÈRE

 @FredRiviereRFI @InviteMatinRFI

Du lundi au vendredi, Frédéric Rivière reçoit un acteur de la vie politique, économique ou sociale, qui réagit à l'actualité française et internationale.

L'INVITÉ AFRIQUE 5h46, 6h47, 7h46 et 13h50

PRÉSENTÉ PAR LE SERVICE AFRIQUE DE RFI

 @RFIAfrique

Du lundi au vendredi, la rédaction interroge un acteur de l'actualité africaine, chef d'Etat ou rebelle, footballeur ou avocate...

APPEL À CORRESPONDANTS 5h17 et 8h23

LA VIE ICI 4h56, 8h53 et 23h52

PRÉSENTÉ PAR NATHALIE AMAR

 @NathalieAmar #LaVieici

Nathalie Amar ouvre une fenêtre sur la vie en Afrique, toute la vie, rien que la vie ! Ce que l'on mange, danse, consomme, invente aussi. Les chroniqueurs dénichent les petites perles du quotidien.

LES TÊTES D'AFFICHE DE DENISE EPOTÉ

Dimanche 6h46, 8h50 et 13h51

PRÉSENTÉ PAR DENISE EPOTÉ

Chaque semaine, Denise Epoté partage ses têtes d'affiches dans cette chronique orientée sur les nouvelles technologies en Afrique.



À retrouver dans les éditions d'information

GRAND REPORTAGE

du lundi au jeudi à 20h40 (20 minutes)

  @ReportageRFI

L'actualité sur le terrain avec les reportages et enquêtes des journalistes de la rédaction et des correspondants de RFI, partout dans le monde.

RFI propose, du lundi au vendredi, une grande enquête de 20 minutes réalisée par ses envoyés spéciaux et ses correspondants à travers le monde. Au-delà des journaux et des éditions d'information, RFI prend le temps, chaque jour, de s'arrêter sur un sujet d'actualité, de revenir sur un phénomène de société ou un événement passé, sur les 5 continents... Diversité des thèmes, des lieux, des personnes : RFI part à la rencontre des populations et donne la parole à celles et ceux qui en sont privés.

Pour réaliser ces productions tout au long de l'année, la rédaction en français de RFI dispose à Paris de services spécialisés (Afrique, Politique, International, Sport, France/Société, Économie, Culture) composés de journalistes et de reporters experts. Elle peut également s'appuyer sur un réseau de 400 correspondants à travers le monde et 7 envoyés spéciaux permanents (Abidjan, Dakar, Jérusalem, Nairobi, Pékin, Moscou, Washington) au plus près des faits.



LES DESSOUS DE L'INFOX

le vendredi à 18h10 (20 minutes)

PRÉSENTÉ PAR FRANÇOIS BERNARD



Repérer le faux dans l'info, ce n'est pas toujours facile. Au-delà de la rectification des informations manifestement (et volontairement) fausses qui peuvent circuler sur les réseaux sociaux ou dans certains médias, François Bernard décrypte chaque semaine le phénomène, explique les manipulations et leurs enjeux et met en lumière les moyens et méthodes pour lutter contre ces infox, avec des invités, des reportages et des témoignages.

LES DESSOUS DE L'INFOX, est réalisée avec la participation régulière de :

UNE SEMAINE D'ACTUALITÉ

samedi 10h10 (50 minutes)

PRÉSENTÉ PAR PIERRE-EDOUARD DELDIQUE

  @PEDeldique

L'actualité africaine et internationale de la semaine, passée en revue avec un invité. Chaque samedi, Pierre-Edouard Deldique revient sur les principaux événements de la semaine en compagnie d'invités, tous observateurs de l'évolution de la planète, en sélectionnant sons et reportages diffusés par la rédaction de RFI durant la semaine écoulée.

- Les Observateurs de France 24, l'émission devenue une référence dans la vérification des images et de l'information, qui chaque semaine décrypte et analyse les meilleures images d'actualité envoyées par les 6 000 contributeurs amateurs, « les Observateurs ». L'équipe des Observateurs propose également le programme court « Info ou Intox ».

- Africa Check, 1^{re} organisation indépendante de vérification des faits en Afrique, lauréate 2017 du Prix francophone de l'innovation dans les médias, remis chaque année par l'OIF, RFI et Reporters sans frontières.

L'ÉMISSION EST ARTICULÉE AUTOUR DE TROIS RUBRIQUES :

LES DESSOUS DE L'INFOX, LA CHRONIQUE

  @MalibeauxS

Chaque semaine, Sophie Malibeaux épingle une tentative de manipulation de l'information pour en expliquer les ressorts. À qui profite le crime ?

ON EN PARLE

Entretien avec des experts, des observateurs, des journalistes sur le front des infox, des historiens des médias ou des spécialistes des réseaux sociaux.

PLANÈTE INFOX

Toute l'actualité autour des infox en France et dans le monde, avec la participation des rédactions de RFI et de contributeurs extérieurs.



À retrouver dans les éditions d'information

LES INVITÉS

- « **L'invité Afrique** », par le service Afrique, [du lundi au dimanche](#)
- « **L'invité Afrique soir** » par le service Afrique, [du lundi au vendredi](#)
- « **L'invité du matin** », par Frédéric Rivière, [du lundi au vendredi](#)
- « **L'invité France** » par Florent Guignard et Jean-Baptiste Marot, [du lundi au vendredi](#)
- « **L'invité international** », par Florent Guignard et Jean-Baptiste Marot, [du lundi au dimanche](#)

INFORMATIONS GÉNÉRALES/POLITIQUE

- « **La semaine de Jean-Baptiste Placca** », [le samedi](#)
- « **Le 7H15 d'Arnaud Pontus** », billet humoristique, [du lundi au jeudi](#)
- « **Le focus du jour** », des rédactions de RFI, [du lundi au vendredi](#)
- « **Le rendez-vous de la rédaction** », [du lundi au jeudi](#)
- « **Les mots de l'actualité** », par Yvan Amar, [du lundi au vendredi](#)
- « **Les dessous de l'infox** », par Sophie Malibeaux, [le vendredi](#)

INTERNATIONAL

- « **Appel à correspondant** », [du lundi au vendredi](#)
- « **Le tour du monde des correspondants** », [le samedi](#)
- « **Fréquence Asie** », par le service Asie, [le dimanche](#)
- « **Le dossier Amériques** », par les correspondants en Amérique et la rédaction internationale, [du lundi au vendredi](#)
- « **Livre international** », par les rédactions, [le samedi](#)
- « **Le monde en questions** », par Bruno Daroux, [vendredi et samedi](#)
- « **L'européen de la semaine** », par le service international, [le dimanche](#)
- « **Le rendez-vous Haïti** », par les correspondants en Amérique et la rédaction internationale, [du lundi au vendredi](#)
- « **Le reportage international** » par les correspondants et envoyés spéciaux des rédactions, [du lundi au dimanche](#)

AFRIQUE

- « **Afrique économie** », par le service économie, [du lundi au vendredi](#)
- « **La vie ici** », de Nathalie Amar, [du lundi au jeudi](#)
- « **Le reportage Afrique** », par les correspondants et envoyés spéciaux de RFI en Afrique, [du lundi au dimanche](#)
- « **Les têtes d'affiches** » de Denise Epoté, [le dimanche](#)
- « **Ça fait débat** » avec Wathi le laboratoire d'idées, par Alexis Guilleux

FRANCE

- « **Le journal des DOM-TOM** », par Radio Première, [du lundi au vendredi](#)
- « **Le Q/R France** », par les rédactions, [du lundi au vendredi](#)
- « **Le reportage France** », par les rédactions, [du lundi au vendredi](#)
- « **Livre France** », par les rédactions, [le dimanche](#)
- « **Politique, le choix de la semaine** », par le service politique, [le samedi](#)

ÉCONOMIE

- « **Aujourd'hui l'économie** », par Dominique Baillard, [du lundi au vendredi](#)
- « **La Bourse Investir** », par la rédaction du journal Investir, [du lundi au vendredi](#)
- « **La Bourse Wall Street** », par Pierre-Yves Dugua, [du lundi au vendredi](#)
- « **La chronique des matières premières** », par Marie-Pierre Olphand, [du lundi au vendredi](#)
- « **La chronique transport** » par Marina Mielczarek, [le samedi](#)
- « **La chronique nouvelles technologies** » par Dominique Desaunay, [le dimanche](#)

CULTURE

- « **100 % création** », par Maria Afonso, [le dimanche](#)
- « **Chemins d'écriture** », par Tirthankar Chanda, [le samedi](#)
- « **Écouter le monde** », carte postale sonore, par Monica Fantini, [le dimanche](#)
- « **La chronique de Mamane** », [du lundi au jeudi](#)
- « **La parlotte de Charlotte** », par Charlotte Ntamack, [le vendredi](#)
- « **La chronique médias** », par Amaury de Rochemonde, [le samedi](#)
- « **La chronique culture d'Afrique Soir** », par la rédaction et Zéphyrin Kouadio, [du lundi au vendredi](#)
- « **Le choix musical** », par le service de programmation musicale, [samedi et dimanche](#)
- « **Le rendez-vous culture** » par le service culture, [du lundi au vendredi](#)
- « **Le reportage Culture** » par le service culture, [samedi et dimanche](#)

SPORTS

- « **Le journal des sports** » par le service des sports, [du lundi au dimanche](#)
- « **Le journal des sports Afrique** » par le service des sports, [du lundi au dimanche](#)

REVUES DE PRESSE

- « **La revue de presse France** », par Frédéric Couteau et Norbert Navarro, [du lundi au samedi](#)
- « **La revue de presse africaine** », par Frédéric Couteau et Norbert Navarro, [du lundi au vendredi](#)
- « **La revue de presse internationale** », par Véronique Rigolet, [du lundi au vendredi](#)
- « **La revue de presse Amériques** », par la rédaction/desk Amériques, [du lundi au vendredi](#)
- « **La revue de presse des hebdos** », par Norbert Navarro, [le dimanche](#)

MAIS AUSSI...

- « **L'accent des autres** » par les rédactions des Médias Francophones Publics (MFP), [le samedi](#)
- « **Le conseil santé** » par Caroline Paré, [du lundi au vendredi](#)
- « **Le tour des réseaux** », par Dominique Desaunay et les correspondants, [du lundi au jeudi](#)
- « **Lignes de défense** », par Franck Alexandre, [le dimanche](#)
- « **Vivre ailleurs** », par Corinne Mandjou, [samedi et dimanche](#)
- « **C'est dans ta nature** », chronique sur la biodiversité par Florent Guignard, [le dimanche](#)



LES MAGAZINES

Les magazines de RFI viennent en rebond de l'actualité internationale. Ils permettent d'approfondir des sujets, de donner la parole aux auditeurs, de répondre à leurs préoccupations: santé, éducation, travail, compréhension des mutations de notre société dans le domaine des sciences et de l'environnement, des relations internationales...

C'est aussi un moyen d'accès à la culture: musique, littérature, spectacles...

INTERACTIVITÉ

Du lundi au vendredi de 9h10 à 12h, RFI propose une matinée qui s'articule autour de trois magazines phares, qui permettent aux auditeurs d'interagir par téléphone et via les réseaux sociaux.



APPELS SUR L'ACTUALITÉ

9h10 (40 min)

PRÉSENTÉ PAR JUAN GOMEZ

[f](#) [t](#) @AppelsActu

#appelsactu

Depuis 1996, RFI ouvre son antenne en direct aux auditeurs du monde entier. « Appels sur l'actualité », est un rendez-vous interactif quotidien qui les invite à exprimer leur point de vue sur les grands sujets de l'actualité internationale, africaine et française.

L'émission est à la fois un lieu de décryptage de l'information grâce aux questions adressées à la rédaction, et un lieu de débat où s'échangent les idées et réflexions des auditeurs originaires des cinq continents.

Les émissions interactives de RFI sont régulièrement délocalisées à l'étranger, plus particulièrement en Afrique, pour être réalisées en public, devant une foule d'auditeurs qui viennent participer et poser leurs questions.



Émission en public au Sénégal



Émission en public au Burkina Faso.

PRIORITÉ SANTÉ

10h10 (50 min)

PRÉSENTÉ PAR CAROLINE PARÉ

[f](#) [t](#) @prioritesante @CarolinePareRFI

Être en bonne santé est un besoin universel. Caroline Paré donne la parole aux acteurs de soins, spécialistes et patients, pour faire le point sur l'actualité médicale dans le monde.

Le but: faire de la prévention auprès du grand public, l'informer sur ses droits, sur les traitements et les moyens d'y accéder. Chaque vendredi dans « Questions de femmes », l'émission propose d'échanger sans tabou avec ses auditrices sur la santé et la vie quotidienne des femmes.

Et tous les jeudis, la chronique sexologie du docteur Catherine Solano.



7 MILLIARDS DE VOISINS

11h10 (50 min)

PRÉSENTÉ PAR EMMANUELLE BASTIDE

[f](#) [t](#) @7milliardsRFI

#7milliards

Emploi des jeunes, entrepreneuriat, créativité, urbanisation, relations hommes/femmes: comment évoluent les modes de vie et les sociétés dans le monde ?

Chaque jour, les auditeurs, citoyens, usagers et consommateurs s'expriment et dialoguent avec les invités, acteurs de la société civile. Régulièrement, l'émission donne la parole à la jeunesse sur le continent africain, avec des débats en public et des conseils pratiques pour réaliser des projets professionnels.



JEUNES



ALORS ON DIT QUOI ?

samedi 12h10 (50 min)

PRÉSENTÉ PAR DIARA NDIAYE

[f](#) [t](#) @AlorsOnDitQuoi

Une émission sur la jeunesse africaine faite par et pour les jeunes de plusieurs pays d'Afrique sub-saharienne.

À quoi rêvent les jeunes africains ? Quelles sont leurs ambitions ? Quelles sont leurs difficultés au quotidien ? Accès à la formation, au travail, à la culture... Comment faire mieux ? Quelles sont les propositions des jeunes concernés ?



LÉGENDES URBAINES

samedi 14h10 (20 min)

DIFFUSÉ SUR RFI ET FRANCE 24

PRÉSENTÉ PAR JULIETTE FIEVET

[f](#) [t](#) @LUrbainesOff @FievetJuliette

#TeamColibri

#LegendesUrbaines

L'émission donne la parole aux grands acteurs des cultures urbaines mondiales. Ils sont les têtes d'affiches des genres musicaux les plus écoutés aujourd'hui mais sont parfois méconnus du grand public. Juliette Fievet fait découvrir la « face cachée » de ces artistes, derrière les clichés, les postures, et souvent hors promotion.



MUSIQUE



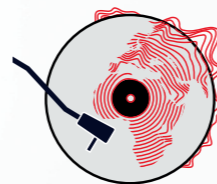
COULEURS TROPICALES

du lundi au vendredi 21h10 (50 min)

PRÉSENTÉ PAR CLAUDY SIAR

[f](#) [t](#) @CTropicalesRFI @Claudy_Siar

L'émission des musiques Afro de RFI. Véritable référence depuis plus de 20 ans, elle reçoit les plus grandes stars, découvre des nouveaux talents et accompagne toutes les tendances de la galaxie musicale du Sud et des Caraïbes.



MUSIQUES DU MONDE

samedi et dimanche 21h10 (50 min)

PRÉSENTÉ PAR LAURENCE ALOIR

[f](#) [t](#) @rfimusicmonde

De Mozart à Césaria Evora, « Musiques du monde » est le rendez-vous transmusical de RFI avec des portraits, des interviews, et la couverture des festivals dans le monde entier (Afrique du sud, Montréal, île de la Réunion, Maroc...).



L'ÉPOPÉE DES MUSIQUES NOIRES

dimanche 12h30 (30 min)

PRÉSENTÉ PAR JOE FARMER

[f](#) [t](#) @RFI_EPOPEE

Le magazine des musiques noires d'hier et d'aujourd'hui, riche d'archives sonores, d'interviews d'artistes, de producteurs et de musicologues.



CULTURE

LITTÉRATURE SANS FRONTIÈRES

vendredi et samedi 14h30 (30 min)

PRÉSENTÉ PAR CATHERINE FRUCHON-TOUSSAINT

  @RFI_Litterature

Parce que le livre ouvre sur le monde et que le monde se comprend par le livre, deux fois par semaine le magazine littéraire de RFI reçoit un grand écrivain francophone ou étranger. Au sommaire également toute l'actualité de la littérature française et internationale: des reportages, des témoignages, des coups de cœur. Tous les deux mois, la chronique du magazine « Books » qui passe en revue les livres et idées du monde entier.



DE VIVE(S) VOIX

lundi au jeudi 14h30 (30 min)

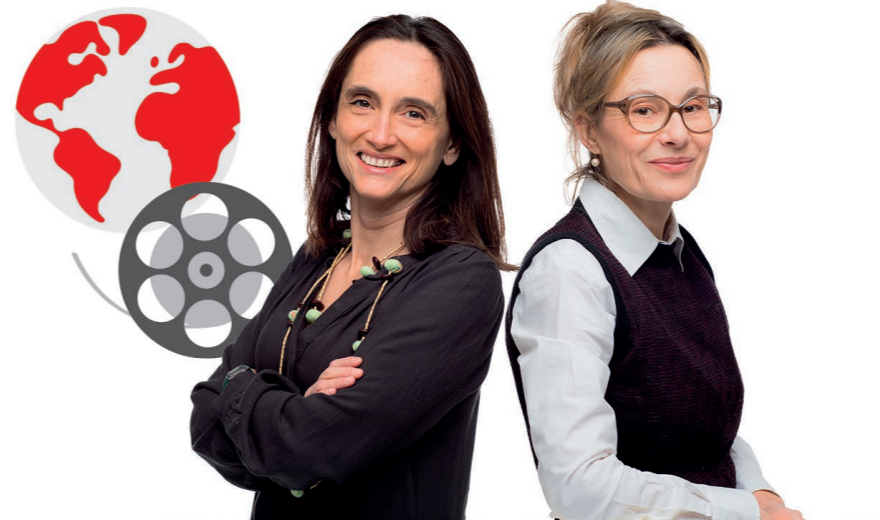
PRÉSENTÉ PAR PASCAL PARADOU

  @DeVivesVoix @pparadou

Le magazine consacré à la langue française dans le monde et aux cultures orales.

L'émission met en avant la langue écrite qui vit, s'adapte, se développe. Elle est éclairée par des invités linguistes, historiens, sociologues, écrivains, traducteurs, philosophes ou artistes. C'est aussi le rendez-vous de l'oralité, où la langue parlée, blablâtée, tchatchée, déclamée et murmurée, a toute sa place: ce qui est émis, qui est énoncé de vive voix. Comme le théâtre, le slam, la poésie (sonore), les contes, les traditions orales...

L'émission propose également des reportages, de la fiction théâtrale et des chroniques.



TOUS LES CINÉMAS DU MONDE

samedi 16h10 (50 min)

PRÉSENTÉ PAR ELISABETH LEQUERET ET SOPHIE TORLOTIN

  @CinemaRFI @storlette @lequeret

Critiques, reportages, analyses et découvertes... Chaque semaine, le magazine cinéma de RFI fait découvrir aux auditeurs l'actualité du cinéma sur tous les continents.

LE GOÛT DU MONDE

samedi 17h10 (50 min)

PRÉSENTÉ PAR CLÉMENCE DENAVIT

  @GoutRFI @ClemDenavit

Le rendez-vous hebdomadaire gastronomique dédié aux cultures culinaires des cinq continents. Autour de la table de Clémence Denavit, « Le goût du monde » revisite chaque samedi en compagnie d'invités des produits, des saveurs d'ici et d'ailleurs, les liens noués autour de la cuisine et de la table sources de souvenirs, d'émotions et d'imaginaire.



VOUS M'EN DIREZ DES NOUVELLES

lundi au vendredi 16h10 (50 min)

PRÉSENTÉ PAR JEAN-FRANÇOIS CADET

  @VMDNRFI @JFCadet_RFI

Le rendez-vous culturel quotidien de RFI. Musique, cinéma, littérature, expositions, spectacle vivant, photographie, gastronomie... 50 minutes de rencontres en tous genres en France et dans le monde.

SPORTS



RADIO FOOT INTERNATIONALE lundi au vendredi 17h10 (50 min)

PRÉSENTÉ PAR ANNIE GASNIER

@RFIRadioFoot @Annie_Gasnier

Pour aller plus loin sur le sport qui passionne la planète entière, au-delà des résultats, enjeux et analyses, l'émission revient aussi sur certains matchs, joueurs, vedettes actuelles et anciennes gloires, sur des événements mémorables, des faits marquants.

CAFÉ DES SPORTS



Tous les vendredis, Annie Gasnier propose le « Café des sports » également diffusé sur France 24, où les experts du football international débattent de l'actualité de la semaine.



MONDIAL SPORTS

samedi et dimanche 22h30 (30 min)

PRÉSENTÉ PAR
LE SERVICE DES SPORTS

@RFIsports

Toute l'actualité sportive du week-end dans le monde, tous les résultats, les réactions à chaud, les commentaires, avec les correspondants de RFI.

HISTOIRE



ARCHIVES D'AFRIQUE

samedi 9h10 (40 min)

PRÉSENTÉ PAR ALAIN FOKA

@ArchivesAfRFI

« Nul n'a le droit d'effacer une page de l'histoire d'un peuple car un peuple sans histoire est un monde sans âme ». L'auditeur plonge dans l'histoire contemporaine de l'Afrique à travers ses grandes personnalités, avec des archives sonores et les témoignages d'acteurs vivants.



LA MARCHÉ DU MONDE

dimanche 11h10 (50 min)

PRÉSENTÉ PAR
VALÉRIE NIVELON

@LaMarcheDuMonde

Émission documentaire, « La marche du monde » propose de découvrir l'histoire de nos sociétés contemporaines sur les cinq continents, de revivre les événements et les mouvements qui éclairent l'actualité, grâce à des témoignages et des archives radiophoniques et musicales.

SCIENCES ET ENVIRONNEMENT

AUTOUR DE LA QUESTION

lundi au mercredi 15h10 (50 min)

PRÉSENTÉ PAR
CAROLINE LACHOWSKY

@AutourQuestion

Comment, de façon ludique, faire le tour de toutes les questions ouvertes par les mutations rapides de nos sociétés ?

Quelles pistes de recherches, en sciences exactes comme en sciences humaines, pour comprendre notre époque et les évolutions de notre humanité ? Comment éclairer notre présent et notre futur commun ?



C'EST PAS DU VENT

jeudi et vendredi 15h10 (50 min)

PRÉSENTÉ PAR
ANNE-CÉCILE BRAS

@CestPasDuVent

Le rendez-vous incontournable pour tout comprendre des enjeux environnementaux, des analyses, des reportages et des conseils pratiques qui mettent l'écologie à la portée de tous. Le magazine met en lumière des actions citoyennes engagées vers un monde durable.



SOCIÉTÉ



LE DÉBAT AFRICAIN
dimanche 9h10 (40 min)
PRÉSENTÉ PAR ALAIN FOKA
f @LeDebatAfricain

Le lieu des débats, des échanges d'idées sur l'économie et la politique, la vie sociale et culturelle de l'Afrique et du monde, à travers des rencontres avec des intellectuels, des décideurs et des acteurs du continent africain.



GÉOPOLITIQUE LE DÉBAT
samedi et dimanche 19h40 (40 min)
PRÉSENTÉ PAR MARIE-FRANCE CHATIN
f @GeopolitiqueRFI @MFChatin

L'émission parcourt les grandes régions du monde auxquelles sont associés des enjeux majeurs. Chercheurs, experts et invités confrontent leurs regards sur un sujet d'actualité internationale.



EN SOL MAJEUR
samedi et dimanche 15h10
(50 min)
PRÉSENTÉ PAR
YASMINE CHOUAKI
f @ensolmajeur
@ChouakiYasmine

Des personnalités de « double culture » font partager leur histoire jalonnée d'espérances, de combats, d'humiliations parfois, de rêves souvent. Le tout sous la houlette d'un programme musical signé par l'invité.



IDÉES
dimanche 16h10 (50 min)
PRÉSENTÉ PAR
PIERRE-ÉDOUARD DELDIQUE
f @PEDeldique

Le magazine qui interroge ceux qui pensent le monde: intellectuels francophones ou auteurs d'essais partagent leurs idées avec les auditeurs soucieux de comprendre les sociétés contemporaines.



ÉCO D'ICI, ÉCO D'AILLEURS
samedi 11h10 (50 min)
PRÉSENTÉ PAR BRUNO FAURE
@RFI_eco @BrunoFaureRFI

Chaque semaine, Bruno Faure reçoit les acteurs de l'économie mondiale et les meilleurs experts pour décrypter et illustrer l'actualité à travers les reportages des spécialistes du service économie et des correspondants de RFI. Les enjeux qui entourent l'émergence du continent africain et les problématiques liées aux crises internationales sont au programme d'« Éco d'ici, Éco d'ailleurs ».

Chaque premier samedi du mois dans le « Grand invité », « Éco d'ici, Éco d'ailleurs » reçoit en partenariat avec Jeune Afrique une personnalité du monde politique ou économique pour décrypter les enjeux de l'économie du continent africain.



ORIENT HEBDO
samedi et dimanche 20h40
(40 min)
PRÉSENTÉ PAR ÉRIC BATAILLON
f @ericbataillon

Ce rendez-vous du Maghreb, du Proche et du Moyen-Orient s'intéresse à la vie quotidienne, aux styles de vie et à l'évolution des sociétés de la région. Des invités et des journalistes de Monte Carlo Doualya et France 24 livrent également leur expertise.

LE COQ CHANTE
dimanche 17h10 (20 min)
PRÉSENTÉ PAR SAYOUBA TRAORE
f @RFILeCoqChante

En Afrique on ne les entend pas souvent, mais les villageoises et les villageois ont pourtant bien des choses à raconter, loin du tumulte des villes. Les reportages et réactions des invités permettent de donner la parole à ceux que l'on écoute que très rarement.



SOCIÉTÉ



RELIGIONS DU MONDE

dimanche 10h10 (50 min)

PRÉSENTÉ PAR GENEVIÈVE DELRUE

[f](#) [t](#) @GenevieveDelrue

Une émission pour décrypter le fait religieux dans ses composantes spirituelle, culturelle, sociétale, politique et géopolitique. Dans un monde où les religions sont instrumentalisées, prendre le recul nécessaire par rapport à l'actualité pour mieux l'analyser.

SI LOIN SI PROCHE

dimanche 14h10 (50 min)

PRÉSENTÉ PAR CÉLINE DEVELAY-MAZURELLE

[f](#) [t](#) @Voyageursrfi

Rendez-vous des voyages de RFI, Si loin si proche propose récits radiophoniques et reportages au long cours, pour se faire la malle et voir le monde avec les oreilles.

L'ATELIER DES MÉDIAS

dimanche 12h10 (20 min)

PRÉSENTÉ PAR STEVEN JAMBOT ET SIMON DECREUZE

[f](#) [t](#) @atelier_medias @StevenJambot @cuisineanxious

« L'Atelier des médias » est une émission à l'écoute des r/évolutions des médias à l'ère numérique. Chaque semaine, par des entretiens et des reportages, Steven Jambot et son équipe explorent ce monde en perpétuelle mutation.



EUROPE



ACCENTS D'EUROPE

lundi au vendredi 20h10 (20 min)

PRÉSENTÉ FRÉDÉRIQUE LABEL, LÉA-LISA WESTERHOFF ET JULIETTE RENGEVAL

[f](#) [t](#) @accentsEuropRFI @fredol @Julirengeval @leawesterhoff

Chaque jour, « Accents d'Europe » aborde les aspects de la vie quotidienne des Européens avec des reportages et des sujets réalisés en collaboration avec les correspondants de RFI.

CARREFOUR DE L'EUROPE

dimanche 18h10 (50 min)

PRÉSENTÉ FRÉDÉRIQUE LABEL, LÉA-LISA WESTERHOFF ET JULIETTE RENGEVAL

[f](#) [t](#) @CarrefourEurope

L'équipe d'« Accents d'Europe » revient en compagnie d'un invité sur les grands débats qui agitent le continent. L'émission propose des reportages et chroniques, réalisés notamment par les envoyés spéciaux permanents de RFI à travers le monde, pour comprendre la place qu'occupe aujourd'hui l'Europe sur la scène internationale.



ICI L'EUROPE

un vendredi sur deux à 20h40 (20 min)

DIFFUSÉ SUR RFI ET FRANCE 24

PRÉSENTÉ PAR DOMINIQUE BAILLARD (RFI) ET CAROLINE DE CAMARET (FRANCE 24)

[t](#) @dbaillard @CarodeCamaret

RFI et France 24 proposent un grand entretien avec un des grands acteurs de l'Union Européenne qui nous parle de la construction de l'Europe, de sa proximité avec les citoyens et des enjeux internationaux qui l'attendent.





LES PODCASTS ORIGINAUX

RFI, c'est aussi des podcasts originaux spécialement conçus pour être écoutés à tout moment et partout. Enquêtes politiques et sociétales, récits historiques, fictions, contenus pour enfants... : RFI explore de nouvelles thématiques pour de nouveaux publics.



TÉMOINS D'ACTU

Le podcast d'info de RFI

PRÉSENTÉ PAR ALEXANDRA CAGNARD

Deux fois par semaine, Alexandra Cagnard donne la parole à une ou un journaliste de RFI. Envoyé spécial, correspondant ou spécialiste d'un dossier, il témoigne sur un sujet qu'il a couvert, en France ou dans le monde.

Dans ce podcast à deux voix, pendant une dizaine de minutes, ils prennent le temps d'approfondir un sujet d'information. Ils l'expliquent, le recontextualisent et donnent les clés aux auditeurs pour en comprendre les enjeux.

Le journaliste, témoin direct des événements, raconte également les coulisses d'un reportage, rapporte des anecdotes de terrain, ou encore des souvenirs forts et des images marquantes qu'il a rarement la possibilité d'évoquer à la radio.

À retrouver tous les mardi et jeudi à 18h sur rfi.fr et toutes les plateformes d'écoute de podcast.



ONDES DE CHOC

SAISON 1: « APRÈS L'ATTENTAT »

(6 épisodes)

PRÉSENTÉ PAR BRUNO FAURE

 @BrunoFaureRFI

En août 2021, juste avant l'ouverture du procès des attentats du 13 novembre 2015 à Paris, RFI diffuse « Ondes de choc : Après l'attentat », consacrée aux parcours de reconstruction des victimes du terrorisme dans le monde. Signée Bruno Faure, cette série en six épisodes rassemble récits, travaux de chercheurs et témoignages recueillis en France, en Espagne, aux États-Unis et au Mali.

Du choc de l'attentat au procès des accusés, en passant par les différents processus de reconnaissance, comme l'indemnisation financière, les chemins sont multiples, ce podcast donne la parole à des chercheurs en sociologie, anthropologie, science politique ou histoire, pour comprendre comment et pourquoi ce qui nous touche localement résonne dans le monde entier.



LES GRANDES VOIX DE L'UNESCO (5 épisodes)

Avec les voix de Soro Solo, Hortense Volle et François Audoin, ce podcast fait découvrir les femmes et les hommes qui ont marqué le XXème siècle par leurs prises de parole à l'UNESCO.

Alors qu'il était remis depuis des années dans une cave, le premier micro de la salle « une » de l'UNESCO est ressorti par hasard. Lorsqu'un technicien le rebranche pour vérifier s'il fonctionne, le choc électrique le sort de sa torpeur et ranime sa conscience. Plus étonnant encore : il parle ! Au micro de Gabriella, journaliste à RFI, il nous raconte son histoire de témoin de l'Histoire. Les souvenirs des grandes voix qui ont fait vibrer sa membrane lui reviennent alors en mémoire. Il se souvient des personnalités et des discours qu'il a capté jadis, et les fait écouter.

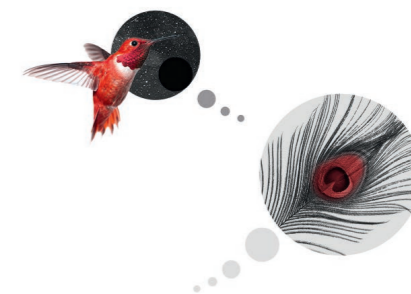
Les Grandes Voix de l'UNESCO, un podcast original qui mêle fiction et réalité, coproduit par RFI et l'UNESCO, et réalisé par RFI Labo.



AFROFUTURISMES (5 épisodes)

PRÉSENTÉ PAR
VLADIMIR CAGNOLARI

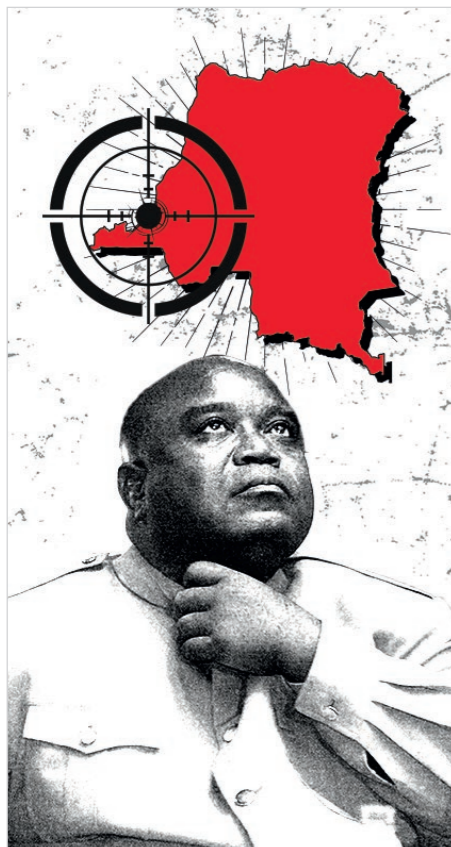
Un feuilleton qui sonde l'histoire et l'actualité d'une idée aux contours mouvants née dans les années 60 aux états-Unis, et qui depuis une dizaine d'années a traversé l'Atlantique pour trouver des émules en Europe et en Afrique. Ou quand s'inspirer des expériences noires permet d'inventer des futurs alternatifs à ceux proposés aujourd'hui...



L'AFRIQUE QUI GAGNE (20 épisodes)

PROPOSÉ PAR L'ÉQUIPE
DE « 7 MILLIARDS DE VOISINS »

Une série en 20 épisodes proposée par le magazine « 7 milliards de voisins », où des entrepreneuses et entrepreneurs, ou des artistes africain(e)s racontent leur parcours : leurs rêves, leurs solutions et leur inventivité sont des leçons universelles.



L'ASSASSINAT DE LAURENT-DÉSIRÉ KABILA, UN THRILLER CONGOLAIS (4 épisodes)

UNE ENQUÊTE D'ARNAUD ZAJTMAN ET ESDRAS NDIKUMANA

Le 16 janvier 2001, le président congolais Laurent-Désiré Kabila était assassiné dans son bureau, à Kinshasa. Vingt ans plus tard, malgré un procès et des dizaines de condamnations, l'affaire n'est pas vraiment classée et des langues se délient. Une enquête en quatre épisodes mêlant récit, témoignages et archives sonores.





BAS LES PATTES !
(10 épisodes)

PRÉSENTÉ PAR KPÉNAHI TRAORÉ

« Bas les pattes ! » donne la parole aux femmes et aux filles victime de violences sexuelles au Sénégal et dans les sociétés africaines, dans un contexte où mes mouvements #MeToo et #Balancetonporc ont favorisé la libération de la parole des femmes dans le monde.

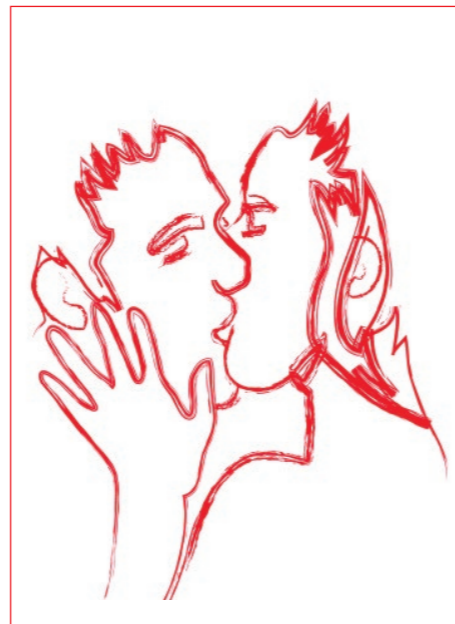
Kpénahi Traoré partage son parcours personnel, son cheminement sur la compréhension du féminisme, comment elle a appris que le féminisme n'était pas un gros mot, et qu'on peut se battre pour l'égalité femmes-hommes sans aigreur, et sans faire de l'homme un bouc émissaire.



LE MONDE DES ENFANTS
PRÉSENTÉ PAR CHARLIE DUPIOT
POUR « 7 MILLIARDS DE VOISINS »

À la radio, il est rare d'entendre les enfants s'exprimer et donner leur point de vue sur le monde qui les entoure. Pourtant, leurs réflexions et leurs interrogations méritent d'être écoutées. Afin de se mettre à leur hauteur et tenter de comprendre ce qui traverse leur esprit, Charlie Dupiot rencontre chaque mois des enfants de 8 à 13 ans, de France et d'ailleurs, pour discuter autour d'un thème.

Avenir, amour, humiliation, peur(s), environnement... Ils racontent des histoires de leur quotidien, pour en débattre entre eux et donner à entendre leurs visions d'enfants.



DANS LA PEAU
(5 épisodes)

PRÉSENTÉ PAR FRÉDÉRIQUE LABEL

Frédérique Lebel donne la parole à cinq aînées, des femmes qu'on imaginait prêtes à nous donner des leçons de vie mais qui ne sont finalement pas si sages. Malgré leur âge, entre 70 et 92 ans, elles ont encore des cœurs d'adolescentes, des coquetteries de femmes amoureuses, des passions qui ne se sont jamais éteintes.



RECETTES DE POCHE
(7 épisodes)

PRÉSENTÉ PAR CLÉMENCE DENAVIT ET HAROUNA SOW POUR « LE GOÛT DU MONDE »

« Recettes de poche » est un podcast de recettes originales concoctées par le chef mauritanien Harouna Sow, à l'initiative de l'association Refugee Food à Paris.

Ces recettes, faciles et étonnantes, sont réalisées avec des produits locaux africains.

SESSIONLAB

PRÉSENTÉ PAR HORTENSE VOLLE

Au rythme des sorties, de ses envies et, surtout, des vibrations du monde, SessionLab s'invite chez les artistes qui font les musiques actuelles. Micro et sourire en bandoulière, cette conversation en toute intimité et en audio 3D, va vous donner envie d'écouter de la musique.

À retrouver dans SessionLab : Ben Mazué, Sam Mangwana, Feu! Chatterton, IAM, L'Impératrice...



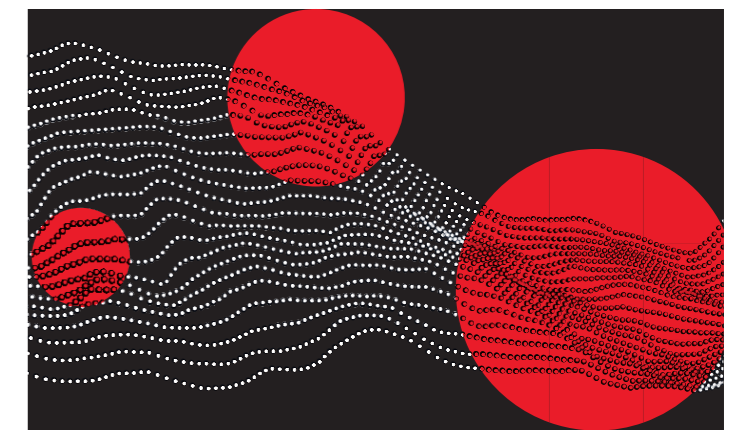
LES PORTRAITS DE LA BANDE-PASSANTE

PRÉSENTÉ PAR ALAIN PILLOT

Les portraits de la Bande Passante est une série de feuillets sur la vie et l'œuvre d'artistes africains francophones et français également, dont la musique nous berce depuis plus de quatre décennies.

D'Angélique Kidjo à Jane Birkin en passant par Youssou N'Dour ou Salif Keïta, RFI fait découvrir la biographie sonore de ces groupes et chanteurs à travers des archives, souvent exclusives, de leurs débuts à aujourd'hui.

Dernier portrait à retrouver : Kassav.



DIANKÉ (12 épisodes)

UNE FICTION PRODUITE
PAR L'ONG RAES

Ce podcast raconte l'histoire d'une jeune femme africaine indépendante et de caractère, qui va se lancer en politique pour combattre la corruption. Entre secrets de famille, amour et campagne électorale, Dianké devient une femme de conviction et de combat, lanceuse d'alerte d'un nouveau genre, entraînant dans son sillage toutes les générations.

Dianké est la première fiction radiophonique ouest-africaine produite par l'ONG RAES avec le soutien de CFI et de l'Agence française de développement (AFD). Le podcast a été récompensé en 2020 au Paris Podcast Festival et sélectionné au Prix Europa, qui récompense les meilleurs programmes audiovisuels européens.



LE THÉÂTRE DES INDÉPENDANCES (6 épisodes)

ÉCRIT ET MIS EN SCÈNE PAR
VLADIMIR CAGNOLARI

Un podcast théâtral librement inspiré par l'histoire des indépendances africaines, racontée par six « Pères de la Nation ». « Le théâtre des Indépendances » revient sur les moments forts de ce basculement historique, racontés au fil des pays - un épisode par pays - par celui qui en fut le premier dirigeant, et dont le fantôme revient nous parler. Sur scène, pour l'accompagner, un musicien lui joue des airs d'antan, rappelant que l'indépendance n'a pas été que proclamée, mais aussi chantée et dansée.

Cette série a été captée lors du festival Africolor et adaptée pour la radio par RFI.



L'AFRIQUE EN CONTE (10 épisodes)

PRODUIT PAR MAKING WAVES
ET DES LIVRES POUR TOUS
- CÔTE D'IVOIRE

Une série audio de contes africains, adaptés et enregistrés par des conteurs, comédiens et musiciens en Côte d'Ivoire.

Pourquoi le pic frappe son bec contre le tronc de l'arbre ? Pourquoi les hommes et les femmes ont perdu toute confiance en la fourmi ? Et que valent le succès et l'argent au fond du ventre d'une cigogne à sac ? Autant de questions auxquelles ce nouveau podcast propose de répondre.



DES CONTES À ÉCOUTER (55 épisodes)

PROPOSÉ PAR L'ÉQUIPE
DE « 7 MILLIARDS DE VOISINS »

55 contes d'auteurs francophones, destinés aux enfants de 3 à 15 ans lus par la comédienne Eloïse Auria. Une souris philosophe, un singe rusé, un monstre effrayant, des enfants désobéissants... RFI embarque ses jeunes auditeurs des quatre coins de la planète dans des aventures fantastiques, pour un voyage imaginaire garanti.»

LES LANGUES ÉTRANGÈRES

Les langues étrangères au cœur de la présence mondiale de RFI

RFI parle au monde en français et en 15 autres langues : anglais, brésilien, cambodgien, chinois, créole haïtien, espagnol, fulfulde, haoussa, kiswahili, mandenkan, persan, portugais, roumain, russe et vietnamien.

Le multilinguisme de RFI vise à consolider et conquérir notoriété et audience dans le monde, autour de la notion de populations linguistiques, enracinées dans leur bassin géographique d'origine mais aussi dispersées en diasporas.

La proximité et la portée des messages en langues locales est indéniable dans les zones où l'accès à une information libre est difficile. Les rédactions en langues étrangères de RFI contribuent en cela à la mission de service public mondial de la chaîne à l'égard de ses auditeurs et internautes.

Elles sont aussi un vecteur de diffusion des valeurs portées par la France et la francophonie et contribuent à la production d'outils pédagogiques d'apprentissage du français. En outre, lorsque ces heures en langues étrangères sont diffusées en FM ou en ondes courtes, elles s'intègrent toujours à l'offre en français et sont ainsi également une invitation à la pratique de la langue française.

Les offres des rédactions en langues étrangères et leurs modes de diffusion multicanal (satellite, relais FM, ondes courtes, site internet, application, plateformes, réseaux sociaux, messageries) sont adaptées aux publics et aux

problématiques des pays qu'elles ciblent en priorité. Toutes offrent l'expertise de la radio du monde, en portant un regard français sur l'actualité régionale et internationale.

Toutes les rédactions en langues étrangères attachent une grande importance tant à la production de contenus radiophoniques traditionnels, que de contenus adaptés aux environnements numériques, où elles connaissent des records d'audience, notamment sur les réseaux sociaux.

En 2020, les langues étrangères ont enregistré 22 millions de visites en moyenne par mois (environnements propres et syndication) et comptaient près de 8 millions d'abonnés sur Facebook et Twitter.

Ce succès conforte la stratégie de renforcement des contenus numériques en langues étrangères de RFI et de leurs modes de diffusion qui permet à la radio mondiale d'atteindre toujours plus de publics francophiles connectés à travers le monde, dans leur langue. Il s'explique également par la politique d'hyper distribution (plateformes, réseaux sociaux, messagerie), ainsi que par la politique de syndication de contenus avec de grands partenaires médias.

En 2020, les langues étrangères de France Médias Monde représentent près de 60 % de l'audience numérique du groupe au sein de ses environnements propres (sites internet et applications).





LES LANGUES AFRICAINES ET AUTRES LANGUES PARLÉES EN AFRIQUE

Au-delà de la famille francophone, RFI s'ancre au continent africain en développant une stratégie plurilingue pour offrir son expertise au plus grand nombre, en parlant d'autres grandes langues régionales. RFI produit ainsi des programmes quotidiens en haoussa depuis 2007 et en kiswahili depuis 2010. Une offre en mandenkan (depuis 2015) et en fulfulde (depuis 2019) est venue s'ajouter à ce dispositif. Depuis décembre 2020, RFI en mandenkan et en fulfulde propose notamment 2 heures de programmes par jour dans chacune des langues. RFI propose également des offres en anglais, en espagnol et en portugais à destination de l'Afrique anglophone, hispanophone et lusophone.

Si RFI bénéficie d'un ancrage historique en Afrique, où elle est écoutée depuis plus de quarante ans de génération en génération, elle a récemment marqué une nouvelle étape dans son enracinement africain et sa recherche permanente de proximité avec ses publics en implantant la rédaction en mandenkan et en fulfulde au cœur de l'Afrique francophone, à Dakar. Cette rédaction composée de journalistes africains peut ainsi recueillir l'information au plus près et s'adresser dans leur langue maternelle à des millions d'Africains.

MANDENKAN ET FULFULDE

Depuis décembre 2020, la rédaction de RFI en mandenkan et fulfulde, installée à Dakar, propose une nouvelle offre éditoriale composée de 2 heures quotidiennes de programmes dans chacune des deux grandes langues africaines, déclinés également sur le numérique. Elle vise à favoriser la liberté d'expression, le débat public, en particulier autour des objectifs de développement durable (ODD), à dynamiser la participation citoyenne et le dialogue entre les cultures, et à contribuer à l'égalité entre les femmes et les hommes.

RFI en fulfulde propose 2h de programmes quotidiens, quatre demi-heures diffusées à 7h30, 8h30, 13h et 17h30 TU. Ils complètent le magazine « Alors on dit quoi » déjà proposé dans cette langue, ainsi qu'en mandenkan depuis avril 2019, chaque samedi et dimanche. Le volume de programmes de RFI en mandenkan a été porté à deux heures, soit un doublement de l'offre chaque jour, avec quatre demi-heures diffusées à 7h, 8h, 12h et 17h TU, également composées d'éditions d'information et de magazines.

Pour produire ces contenus, la rédaction en mandenkan et fulfulde est composée d'une trentaine de journalistes originaires notamment du Sénégal, du Burkina Faso, du Mali, de Guinée et de Côte d'Ivoire. L'équipe, dont la moyenne d'âge est de 31 ans, est paritaire. Elle s'appuie sur un réseau d'une vingtaine de correspondantes et correspondants à travers l'Afrique de l'Ouest et dans le monde. Le développement de la rédaction en mandenkan et fulfulde de RFI est réalisé dans le cadre du projet « Afri'Kibaaru », mis en oeuvre par France Médias Monde et CFI, et financé par l'Agence française de Développement (AFD), pour renforcer l'accès à une information fiable et indépendante au Sahel, dans une démarche participative permettant aux auditrices et auditeurs d'appréhender les objectifs de développement durable et de contribuer à leur mise en oeuvre.

rfi.fr/ma

2h d'antenne par jour

rfi.fr/ff

2h d'antenne par jour

HAOUSSA

Basée à Lagos au Nigeria, la première rédaction en langue africaine développée par RFI en 2007, compte plus de 11 millions d'auditeurs chaque semaine. Ses programmes sont diffusés au Niger et au Cameroun en FM, et dans tous les pays de la zone (Nigeria, Ghana, Soudan, Bénin, Burkina Faso, Tchad, Togo...) en ondes courtes.

La fréquentation du site atteint 850 000 visites par mois en moyenne.

Dans le cadre du projet « Afri'Kibaaru », la rédaction en haoussa produit « Rayuwata », une émission quotidienne et interactive sur le genre, faisant de la radio un espace de parole pour les femmes.

rfi.fr/ha

2h30 d'antenne par jour

KISWAHILI

Basée à Nairobi au Kenya, la rédaction en kiswahili diffuse ses émissions en FM au Kenya, en Tanzanie, en Ouganda, au Burundi, au Rwanda, en République Démocratique du Congo, en Zambie et au Soudan du Sud. Elle diffuse également en ondes courtes dans l'ensemble de la zone Est-Africaine. Avec 120 000 visites par mois en moyenne, les informations de RFI en kiswahili rencontrent un vif succès et sont reprises par plus de 70 radios privées et communautaires dans la région.

rfi.fr/sw

2h d'antenne par jour

ANGLAIS

La rédaction en anglais publie quotidiennement ses contenus (textes, audios, vidéos) sur l'actualité française, africaine, et internationale sur ses environnements numériques et réseaux sociaux.

Son audience numérique est mondiale, avec ses publics les plus importants aux États-Unis, au Royaume-Uni, au Nigeria et en France, mais aussi avec des publics intéressés en Asie.

Portée par cette nouvelle politique, qui affronte dès lors un « écosystème » numérique anglophone hyper concurrentiel, la rédaction en anglais de RFI veut aussi trouver des débouchés via des accords de syndications de contenus. Le site de RFI en anglais comptabilise aujourd'hui 1,2 million de visites mensuelles.

rfi.fr/en

PORTUGAIS

RFI diffuse ses programmes en portugais en Afrique lusophone: en FM en Guinée Bissau, au Cap-Vert, à São Tomé-et-Principe, et au Mozambique. L'actualité africaine nourrit majoritairement sa ligne éditoriale aux côtés de l'actualité française et internationale.

La rédaction dispose d'un site internet distinct du brésilien, atteignant plus de 300 000 visites mensuelles.

rfi.fr/pt

1h d'antenne par jour



Un studio de la rédaction en mandenkan et fulfulde à Dakar au Sénégal

BRÉSILIEN

Les contenus éditoriaux de la rédaction en portugais du Brésil sont diffusés par plus de 200 radios partenaires et sont mis à disposition de 2 000 radios brésiliennes via la plateforme partenaire Agência Radioweb.

Les programmes apportent à leur public un regard français sur l'actualité brésilienne et un traitement de l'actualité internationale et française. La rédaction dispose désormais de relais puissants avec de grands médias numériques locaux dans le cadre d'accords de syndication de contenus. RFI en brésilien connaît aujourd'hui plus de 3,5 millions de visite en moyenne par mois (environnements propres + syndication) grâce à la politique de syndication lancée au Brésil avec des sites d'information très suivis.

rfi.fr/br

1h d'antenne par jour

CHINOIS

Les programmes en chinois sont diffusés sur le numérique et son heure d'antenne quotidienne de 12h à 13h est diffusée en ondes moyennes depuis Taïwan. Les sites internet en chinois simplifié et en chinois traditionnel, ce dernier permettant de répondre aux usages des internautes de Hong Kong et Taïwan, recueillent 7,2 millions de visites mensuelles en moyenne, malgré la censure à l'intérieur du pays.

La rédaction décrypte chaque jour l'actualité politique chinoise et internationale. Ses contenus disposent désormais de relais auprès des diasporas en chinois notamment aux États-Unis dans le cadre d'accords de syndication.

rfi.fr/cn

2h d'antenne par jour

CRÉOLE HAÏTIEN

Depuis 2016, RFI diffuse chaque dimanche sur son antenne haïtienne « Koze Kilti » (« Parlez culture » en créole), un magazine culturel de 27 minutes en français et en créole, présenté par Ritzamarum Zetrenne. Il est produit en partenariat avec l'Institut français de Port-au-Prince. Haïti, où RFI est disponible via six relais FM ainsi que par bouquet satellite, est l'un des principaux bassins d'audience de la radio mondiale.

rfi.fr/podcasts/koze-kilti

27mn d'antenne par semaine

ESPAGNOL

Plus de 860 radios partenaires en Amérique Latine, mais aussi aux États-Unis et au Canada reprennent les émissions de la rédaction de RFI en espagnol, qui sont encore diffusées sur les relais FM de RFI en Bolivie, en République Dominicaine et en Equateur. Ses programmes sont diffusés via DIRECTV Latin America en Amérique du Sud et dans les Caraïbes, ainsi que via la téléphonie mobile aux États-Unis et au Mexique.

En 2020, RFI en espagnol compte 12 millions d'auditeurs hebdomadaires, mesurés dans 4 pays d'Amérique latine.

Son site est fréquenté par les hispanophones et hispanophiles du monde entier, portant ses visites à 1,2 million par mois. Son audience numérique dispose de relais supplémentaires dans le cadre d'accords de syndications de contenus (en Argentine, au Chili, en Bolivie et au Mexique depuis novembre 2020). La rédaction hispanophone de RFI est aussi pleinement associée à la chaîne en espagnol de France 24 avec laquelle elle réalise des émissions bi-médias (radio-tv) et partage des contenus numériques.

rfi.fr/es

3h d'antenne par jour



Rédaction chinoise de RFI



Aïda Palau et Braulio Moro de la rédaction en espagnol présentent « Escala en París », également diffusée sur France 24

KHMER

Dans les cinq villes cambodgiennes où la chaîne est diffusée en FM (Phnom Penh, Battambang, Kampong Cham, Sihanoukville et Siem Reap), RFI rassemble près de 1 million d'auditeurs hebdomadaires, un succès qui fait suite au renforcement de l'offre éditoriale, avec l'ouverture en juin 2013 d'une rédaction partenaire à Phnom Penh, qui travaille dans le cadre de la ligne éditoriale fixée par la rédaction cambodgienne basée à Paris.

RFI est ainsi devenue la cinquième radio la plus écoutée au Cambodge. Ses environnements numériques génèrent près de 1,4 million de visites par mois. Sa page Facebook et sa chaîne YouTube, qui diffusent en direct l'antenne radio, comptabilisent respectivement 4,5 millions et près de 300 000 abonnés.

rfi.fr/km

13h d'antenne par jour

PERSAN

La rédaction en persan diffuse ses programmes via internet à l'attention des populations persanophones. Elle rend compte chaque jour de l'actualité en Iran et en Afghanistan, et de l'actualité internationale. La rédaction en persan de RFI a développé avec succès au moment de l'élection présidentielle iranienne en 2013 le site « Les Observateurs », sur le modèle de celui de France 24 et en partenariat avec l'équipe de la chaîne d'information du groupe France Médias Monde, qui offre un espace d'expression aux populations locales, relaie les réseaux sociaux iraniens et afghans et génère des sujets avec des contacts sur place. RFI en persan est aujourd'hui diffusée uniquement sur ses environnements numériques, dont le site atteint près de 900 000 visites par mois.

rfi.fr/fa



Rédaction en russe

ROUMAIN

Les programmes de RFI en roumain sont produits par RFI România, filiale installée à Bucarest, et par la rédaction en roumain à Paris.

Diffusés en FM dans 6 villes roumaines (Bucarest, Lasi, Cluj-Napoca, Craiova, Sibiu, Timisoara) et dans la ville roumanophone de Chisinau, capitale de la Moldavie voisine, ils sont également repris par une cinquantaine de radios partenaires dans le pays.

L'accent est mis sur l'actualité européenne, mais aussi française et internationale.

Dans les 6 villes roumaines où la radio dispose d'émetteurs, RFI România est écoutée chaque semaine par près de 10 % de la population. Le site de RFI România atteint 1,25 millions de visites par mois en moyenne.

rfi.fr/ro

13h d'antenne par jour

RUSSE

La rédaction en russe diffuse ses émissions via internet vers la Russie, les espaces et la diaspora russophones.

Elle travaille au développement de formats numériques multimédias, analyse et commente l'actualité russe et internationale, et propose des magazines sur la France et sa culture.

Un quart des cadres et dirigeants de Moscou et de Saint-Petersbourg connaît RFI, et près de 700 000 visiteurs se rendent chaque mois sur le site internet de RFI en russe.

rfi.fr/ru

VIETAMIEN

Diffusés via internet, et le dimanche en ondes courtes en Asie, les programmes en vietnamien décryptent l'actualité nationale vietnamienne, asiatique et internationale.

Le site internet en vietnamien enregistre 2,6 millions de visites par mois. La rédaction diffuse également désormais ses contenus sur Viber, et sur YouTube, où la chaîne comptabilise plus de 100 000 abonnés.

rfi.fr/vi

1h d'antenne par jour

ÉGALEMENT SUR L'ANTENNE EN FRANÇAIS



ACCENTS DU MONDE

Vendredi 19h30 (20 min)

PRÉSENTÉ PAR PHILIPPE LECAPLAIN

Le vendredi soir une semaine sur deux, dans « Accents du monde », les journalistes des rédactions en langues étrangères croisent leurs regards sur l'actualité et partagent les événements et les faits de société de leur région. « Accents du monde » est une fenêtre ouverte sur le monde, capitalisant sur la richesse de la diversité des équipes de RFI.

LES ENVIRONNEMENTS NUMÉRIQUES

Disposant de sites et d'applications mobiles adaptées aux nouveaux usages, riche d'une forte présence sur les réseaux sociaux, RFI est plus que jamais un média global. Son offre « environnements numériques », dotée des dernières technologies, fédère de plus en plus d'auditeurs et internautes. Elle enregistre aujourd'hui près de 33,4 millions de visites par mois en moyenne (fin décembre 2020) et se place en première position des radios françaises d'actualité sur Facebook et Twitter. RFI s'adapte avec succès aux nouveaux modes de consommation connectés sur lesquels elle ne cesse d'accroître son audience.

Le site rfi.fr

DES CONTENUS FACILEMENT ACCESSIBLES

Le site de RFI facilite l'accès à tous les contenus produits par les rédactions (articles, podcasts, directs, vidéos). La rédaction Internet de RFI propose une couverture de l'actualité 24h/24, des dizaines d'articles exclusifs chaque jour sur l'actualité internationale, africaine, mais aussi culturelle, sportive et économique. La page d'accueil et la structure du site offrent un accès facile à la richesse de ces contenus. La Une présente les vingt-et-un principaux sujets d'actualité retenus par la rédaction, ainsi qu'une section « Notre sélection », proposant des articles de fonds et des enquêtes de terrain pour aller plus loin dans le traitement de l'actualité. Les internautes et mobinautes peuvent aussi accéder dès l'accueil, par thématique, aux sujets d'actualité qui l'intéressent (Afrique, Afrique foot, santé, culture, musique). Le site de RFI propose aussi un vaste choix de revues de presse (France, internationale, Afrique, Amériques, Balkans) et accorde une grande place aux podcasts.



LE DIRECT ET LES PODCASTS

La partie haute du site est un véritable poste de radio qui reste présent à l'écran tout au long de la navigation. Les internautes peuvent écouter en un clic les directs de RFI Monde et RFI Afrique. L'onglet « podcasts » permet d'accéder à plus de 100 contenus à réécouter ou originaux. Le menu, en haut à droite, offre aussi la possibilité d'accéder aux derniers journaux ainsi qu'à une grille des programmes cliquable, permettant d'écouter les contenus à la carte en fonction du jour et de l'heure de diffusion.



UN SITE INTUITIF QUI S'ADAPTE À TOUS LES SUPPORTS

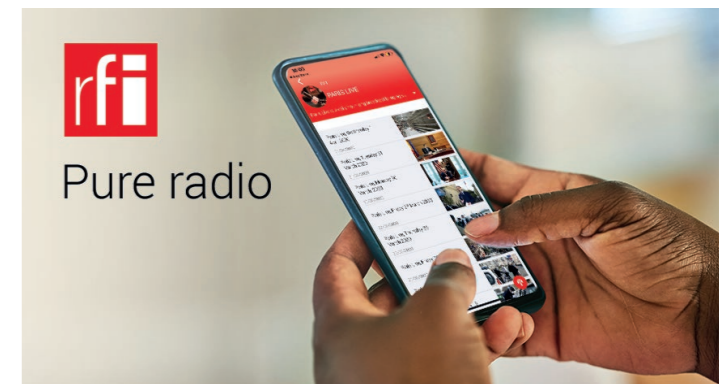
Le mode de navigation du site rfi.fr, fluide et intuitif, s'adapte à tous les supports (ordinateurs, tablettes et mobiles). Il est conçu mobile first et répond à l'évolution de la consommation d'Internet partout dans le monde.



RFI SE DÉCLINE AUSSI EN DEUX APPLICATIONS MOBILES

Sur l'application info multilingue, les mobinautes peuvent recevoir des alertes, lire nos reportages exclusifs, et écouter la radio en direct et en différé afin de suivre toute l'actualité française et internationale en continu. L'accès aux différentes langues se fait par le menu en haut à gauche. L'application Pure Radio, dédiée à l'écoute, propose l'ensemble des programmes de la chaîne en 15 langues, en direct et en podcasts. Les deux applications sont disponibles dans des versions adaptés aux Android et iOS.

RFI est également disponible sur l'assistant vocal d'Amazon, Alexa. Une « skill » a été développée qui permet d'écouter les directs Monde et Afrique, les derniers journaux Monde et Afrique, une sélection d'écoute à la demande de 9 émissions choisies et les dernières infos pays par pays. Une application dédiée permet d'écouter les dernières infos de RFI Românie qui propose une application complète sur Android et iOS.

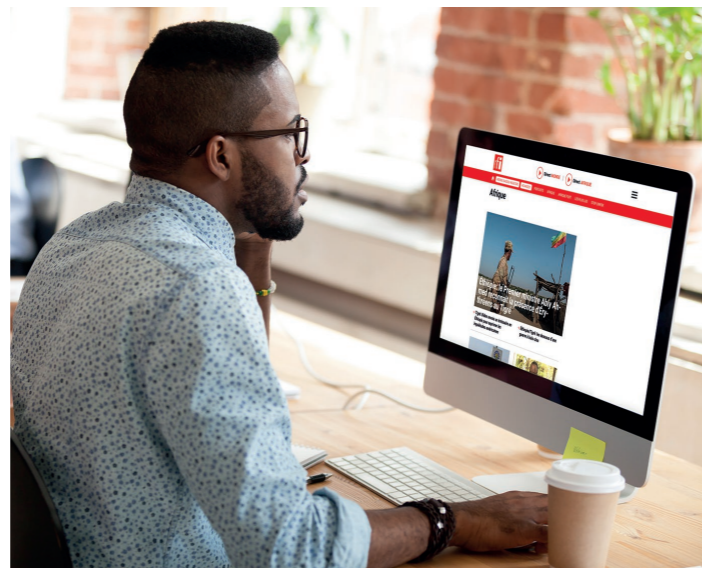


rfi AFRIQUE

rfi.fr/fr/afrique

RFI propose à une seule adresse, afrique.rfi.fr, toute l'actualité africaine. Forte des années d'expertise de la radio du monde et de la richesse de son offre, RFI AFRIQUE se positionne comme une référence sur l'actualité du continent à destination des Africains ainsi que pour le monde francophone dans son ensemble.

RFI AFRIQUE informe en temps réel les internautes des dernières actualités politiques, sociales, économiques et culturelles du continent. Complété par des articles de fond et enquêtes de terrain, et une sélection de podcasts consacrés à l'actualité africaine pour approfondir tous les sujets, le site offre aux internautes une double temporalité qui combine les informations en temps réel et la mise en perspective.



rfi AFRIQUE FOOT

rfi.fr/fr/afrique-foot

RFI AFRIQUE FOOT propose une actualité quotidienne du football africain et des joueurs évoluant sur le continent, à travers le monde, et plus spécifiquement dans les championnats européens.

Les journalistes spécialisés traitent notamment de la Coupe d'Afrique des nations, de la Coupe du monde ou encore du Championnat d'Afrique des nations. RFI AFRIQUE FOOT donne aussi une large place à la Ligue des champions africaine et à la Coupe de la Confédération.

Tout au long de l'année, le site propose des analyses, des interviews, des portraits et des reportages.



rfi MUSIQUE

musique.rfi.fr

RFI MUSIQUE met à la portée de tous l'expertise musicale et l'écoute des bandes son de la radio du monde, sur musique.rfi.fr ainsi que sur les réseaux sociaux et les plates-formes de partages de contenus, vidéos ou audios. Les incontournables émissions musicales « Couleurs tropicales », « L'épopée des musiques noires », « Légendes urbaines » et « Musiques du monde » y disposent d'une page dédiée. C'est aussi le cas des podcasts originaux, tels « Les portraits de La Bande Passante » ou « SessionLab ».

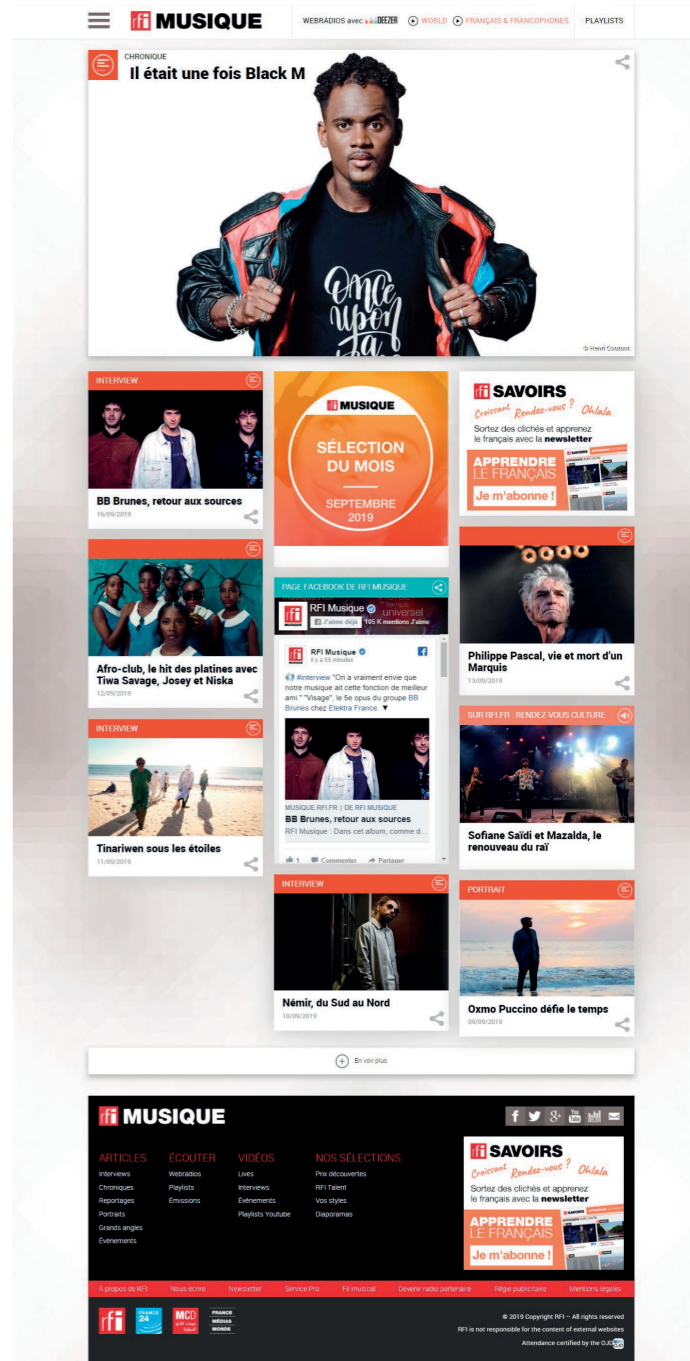
En plus de l'actualité musicale, le site offre une base de données unique de plus de 400 artistes français et francophones, avec des biographies et des discographies.

Page Facebook, compte Twitter et Instagram, chaîne YouTube dédiée, plateformes de streaming: tous les contenus de RFI Musique sont disponibles sur une grande partie des supports numériques.

Son partenariat avec Deezer permet notamment d'écouter les webradios musicales exclusives (« Français et francophone » et « World »), les sélections musicales de RFI régulièrement actualisées ainsi que les titres des artistes cités sur le site.

PROGRAMMATION MUSICALE

Chaque mois, les équipes de RFI sélectionnent les morceaux qui rythment les antennes de la radio du monde, en français et dans ses 15 autres langues de diffusion. Ces sélections mettent la musique française et francophone à l'honneur, tout comme les musiques du monde, en puisant parmi les nouveautés du moment, sans oublier d'inclure des standards dans tous les styles musicaux.



Les réseaux sociaux

FACEBOOK

L'ensemble des pages liées à la radio mondiale sur Facebook (incluant les comptes thématiques, les langues étrangères et les émissions) rassemble une communauté de près de 19 millions d'abonnés.

RFI regroupe plus de 4,3 millions d'abonnés sur sa page principale en français, confortant son statut de première radio française d'actualités sur Facebook.

TWITTER

RFI a plus de 6,2 millions d'abonnés sur ses comptes Twitter. Le compte principal @RFI comprend 2,8 millions abonnés. D'autres comptes thématiques viennent régulièrement renforcer la présence de RFI sur Twitter (@RFIAfrique, @RFIEco, @RFI_Tech, @RFIsports...). Les rédactions en langues étrangères et de nombreuses émissions de l'antenne disposent aussi de leurs comptes dédiés.

INSTAGRAM

Sur Instagram, 710 000 abonnés suivent RFI pour s'informer en images. Le compte principal de la radio du monde dépasse le demi-million d'abonnés, tandis que les magazines sont de plus en plus nombreux sur ce réseau social (7 Milliards de voisins, Appels sur l'Actualité, Priorité Santé...), ainsi que les rédactions en langues étrangères. Des comptes thématiques (@rfi_musique, @rfi_sports) viennent compléter cette offre.

Une offre inédite de radio enrichie sur YouTube

Sur YouTube, RFI propose 15 chaînes, en français et dans toutes les langues étrangères de la radio. Au total, plus 1 million de personnes sont abonnées. Près de 500 000 d'entre elles suivent l'actualité sur RFI en français et plus de 85 000 suivent la chaîne RFI Musique.

Chiffres arrêtés au 31 décembre 2020



FRANCOPHONIE
ET APPRENTISSAGE
DU FRANÇAIS

mettre l'accent sur le français n'est pas une faute

RFI s'attache à défendre la langue française et la Francophonie comme espace de valeurs, de culture et de civilisation, à travers des contenus éditoriaux en français et en langues étrangères, mais aussi à travers des prix, des partenariats et des actions de coopération sur tous les continents.

La francophonie est au cœur de la ligne éditoriale de la radio qui y consacre des chroniques et des émissions telles que « De vive(s) voix » présentée par Pascal Paradou, « Le Journal en français facile », et « Les mots de l'actualité », présenté par Yvan Amar. La radio couvre également les événements majeurs que sont le « Sommet de la Francophonie », « la Journée internationale de la francophonie », « la Semaine de la langue française et de la francophonie » ou encore « La journée internationale du prof de français ».

RFI est aussi un acteur majeur dans le domaine de l'apprentissage et l'enseignement de la langue française. Un rôle pédagogique qu'elle joue depuis plus de 20 ans avec une équipe de spécialistes de l'enseignement du français langue étrangère (FLE) et de professionnels de la



radio. L'équipe Langue française développe notamment des ressources pédagogiques « prêtes à l'emploi » à partir d'une sélection d'émissions de RFI pour la partie « Apprendre et enseigner le français » du site RFI SAVOIRS, ainsi que des séries radiophoniques bilingues d'apprentissage du français, avec une méthode qui lui est propre, à partir de 20 langues maternelles. Forte de son expérience, cette équipe est également mobilisée tout au long de l'année pour former des professeurs de FLE. À titre d'exemple, le feuilleton bilingue « Le Talisman Brisé » spécialement conçu pour les jeunes africains a été produite et adaptée dans 12 langues africaines ou parlées sur le continent africain (swahili, kirundi, kinyarwanda, wolof, mandenkan, haoussa, sesotho, malgache, anglais, portugais et lingala) et a également été lancé en arabe en partenariat avec Monte Carlo Doualiya.

Le français c'est...



Source : OIF, 2018



DE VIVE(S) VOIX

du lundi au jeudi, 14h30 (30 min)

PRÉSENTÉ PAR PASCAL PARADOU

(voir page 38).



LES MOTS DE L'ACTUALITÉ

du lundi au vendredi, 5h25 (3 min) multi-diffusée

PRÉSENTÉ PAR YVAN AMAR

Plan B, Première Dame, récession, cerise sur le gâteau, ministère régalien, glamour et géométrie variable. L'actualité fourmille d'expressions au sens plus ou moins précis qui étonnent et parfois endorment. D'où viennent-elles ? Que signifient-elles ? Chaque jour, Yvan Amar éclaire, avec le sourire, un mot ou une expression entendue dans l'actualité. Avec le soutien de la DGLFLF.

LE JOURNAL EN FRANÇAIS FACILE

du lundi au dimanche, 21h (10 min)

RFI propose quotidiennement, pour les auditeurs souhaitant se perfectionner en français, « Le journal en français facile », un journal pour comprendre les mots et les concepts entendus dans les informations. Il raconte chaque événement avec son contexte, son histoire et ses personnages. Il peut être écouté en podcast avec sa retranscription disponible sur RFI Savoirs. « Le journal en français facile » fait partie des podcasts les plus téléchargés d'Apple au Brésil, au Japon, en Corée, au Mexique et en Russie.

rfi SAVOIRS

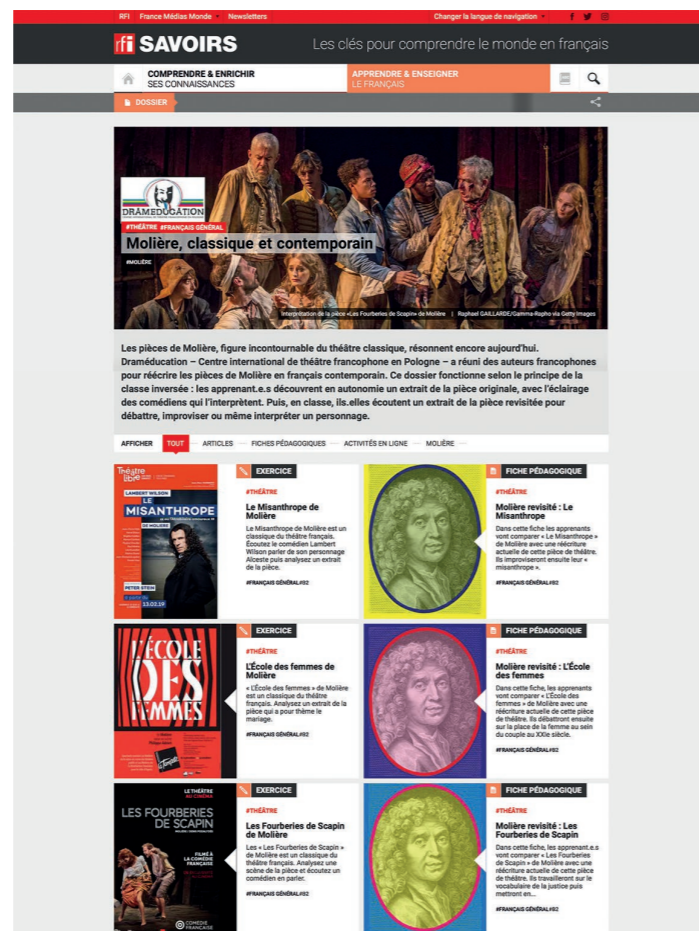
Un site internet qui donne les clés pour comprendre le monde en français

savoirs.rfi.fr

RFI SAVOIRS est un site gratuit destiné au grand public comme aux professionnels de l'éducation, mettant à leur disposition des ressources et des outils pour comprendre le monde en français et pour apprendre le français, qui s'appuient sur la richesse des contenus de la radio du monde (sons, vidéos, articles...) et de ses partenaires. Composé de deux grandes rubriques: « Comprendre et enrichir ses connaissances » et « Apprendre et enseigner le français », le site RFI SAVOIRS est un complément de ressources documentaires et pédagogiques au site d'actualité rfi.fr. Francophones et francophiles, tous ont accès au contenu du site et ce quel que soit leur niveau de français grâce à des fonctionnalités de navigation et une présentation des contenus à partir de 6 langues étrangères (anglais, espagnol, brésilien, russe, chinois, portugais et arabe), et par des outils d'aide à la compréhension des ressources en français. RFI SAVOIRS propose aujourd'hui plus de 5500 contenus (activités, fiches pédagogiques, séries bilingues et audios).

Lumni

RFI SAVOIRS contribue largement à l'offre numérique de l'audiovisuel public français, à laquelle elle apporte de nombreux contenus, écrits et sons pour approfondir ses connaissances internationales (voir p.87).



COMPRENDRE ET ENRICHIR SES CONNAISSANCES

La rubrique propose des dossiers autour des sujets traités à l'antenne pour approfondir ses connaissances. Destinée à tous ceux qui sont à la recherche d'informations dans les grandes disciplines que sont l'Histoire, les Sciences, la Santé, l'Économie, la Culture, la Langue française, l'Environnement et la Géopolitique, la rubrique « Comprendre et enrichir ses connaissances » s'appuie sur une vaste sélection d'émissions et d'articles de RFI, ainsi que sur des partenariats noués avec des centres de recherche, musées et universités. Des vidéos de France 24 en français, la chaîne TV d'information en continu du groupe France Médias Monde, viennent également compléter ces ressources documentaires à partir de la radio.

APPRENDRE ET ENSEIGNER LE FRANÇAIS

La rubrique « Apprendre et enseigner le français » s'appuie sur l'expertise reconnue depuis plus de 30 ans du « Service RFI langue française » dans le domaine de l'apprentissage et de l'enseignement du français langue étrangère. Elle permet aux apprenants de parfaire leurs connaissances du français et aux professeurs d'intégrer la radio dans leur enseignement. Pour les internautes étrangers débutants, le site propose des séries d'émissions bilingues pour apprendre à son rythme : un parcours progressif d'exercices autocorrectifs et des explications accompagnent l'écoute de chaque épisode. Les extraits d'émissions de RFI en français classés par thèmes et accompagnés d'outils d'aide à la compréhension sont enrichis d'outils pédagogiques classés par niveau de maîtrise de la langue: des exercices autocorrectifs pour améliorer sa compréhension orale, des fiches pédagogiques pour travailler progressivement la compréhension du français authentique et l'expression orale et écrite en classe de français.

LES VOISINS DU 12BIS

Lancée à la rentrée 2020, la nouvelle série bilingue « Les voisins du 12bis » a été développée et produite en partenariat avec France éducation international et avec le soutien du ministère de la Culture dans le cadre de l'appel à projet « Action culturelle et langue française », pour une initiation au français en immersion dans des situations de la vie quotidienne en France. Cette fiction est proposée en podcast pour une écoute à la carte des versions bilingues (français-anglais, français-persan, français-arabe, français-brésilien, et bientôt en français-chinois, français-espagnol et français-russe) et accompagnée d'un parcours d'activités autocorrectives pour comprendre les scènes en français. La fiction est également disponible sous forme de bande dessinée animée sur Instagram. Le feuilleton audio sert de base à un dispositif complet d'apprentissage progressif et approfondi du français langue étrangère d'une part, et d'accès à la lecture et à l'écriture pour un public d'adultes d'autre part. Le dispositif contient des fiches pédagogiques, des livrets et guides imprimés ainsi qu'une formation en ligne.



L'UNIVERS RFI

Partage d'expertise



L'ACTION DE L'ACADÉMIE DE FRANCE MÉDIAS MONDE

L'Académie France Médias Monde intervient auprès des télévisions et radios du monde entier pour apporter l'expertise d'un groupe média international dans les domaines du journalisme, de l'image et de l'internet. Les interventions se font majoritairement en présentiel, au cœur des rédactions. Elle est très investie et mène de nombreux projets en Afrique.



FORMATION AU REPORTAGE EN ZONE DANGEREUSE

La sécurité des journalistes et des techniciens de reportage dans les zones dangereuses est un sujet de préoccupation majeur pour tous les médias. D'autant que le contexte géopolitique a considérablement évolué ces dernières années. Les reporters et techniciens de reportage sont désormais fréquemment pris pour cibles.

Le groupe France Médias Monde, spécialisé dans la couverture de l'actualité internationale, propose à travers son Académie une formation spécialement adaptée aux besoins des journalistes et des techniciens de reportage. Elle a été conçue par des reporters spécialistes des zones dangereuses pour des reporters ayant vocation à y travailler.



Mondoblog est une plateforme développée depuis 2010 par RFI, regroupant des blogueurs francophones sélectionnés sur concours. Son objectif est de participer à la formation d'une

blogosphère francophone internationale de qualité et dynamique. Véritable communauté en ligne et hors-ligne, Mondoblog est à la fois un média participatif et un projet de formation internationale initié par l'émission de RFI « L'Atelier des médias ». Les jeunes blogueurs francophones hébergés sur Mondoblog.org bénéficient d'un encadrement éditorial et technique. Ils sont plus de 800 membres actifs répartis dans 70 pays. Ces blogueurs deviennent le plus souvent journalistes, communicants ou encore entrepreneurs.



L'APPUI AUX RADIOS DE PROXIMITÉ AVEC RFI PLANÈTE RADIO

À travers ses programmes de coopération, RFI Planète Radio offre à des centaines de radios locales, notamment en Afrique, la possibilité d'informer et de créer du lien avec des populations vivant parfois dans des zones très reculées. RFI Planète Radio offre, par exemple, une aide précieuse à des radios rurales dépourvues d'électricité en développant un système d'alimentation à base d'énergie animale ou d'huile de palme.



De jeunes ePOPers issus des cinq continents - ePOP est le premier programme d'aide au développement à constituer un réseau citoyen international d'observation, d'information et d'échanges, conçu par RFI Planète Radio (groupe France Médias Monde).

UNE MOBILISATION POUR LES GRANDES CAUSES HUMANITAIRES EN AFRIQUE

Lorsque l'épidémie Ebola a frappé l'Afrique, RFI s'est mobilisée au nom de l'intérêt général, en partenariat avec Médecins sans frontières, pour lutter contre ce fléau à travers des émissions spéciales, des dossiers sur le site et la diffusion ciblée de spots de prévention en français, en anglais, en haoussa, en kiswahili ou encore en portugais à destination des régions touchées.

Tout au long de l'année, les émissions comme « Priorité santé » portent une attention particulière aux pandémies mais aussi à tous les grands enjeux sanitaires avec des programmes à visée pédagogique et éducative.



MSF avec des réfugiés de Centrafrique au Tchad, en décembre 2016. © Sara Creta/MSF

CLUB LES CLUBS DES AUDITEURS RFI : PRÈS DE 100000 ADHÉRENTS

Les Clubs RFI sont des regroupements d'auditeurs très attachés à RFI, gérés localement et répondant à une charte définie par la chaîne. Ils rassemblent aujourd'hui près de 100000 adhérents sur tous les continents, et principalement en Afrique. Ils proposent des activités culturelles, sportives, environnementales ou encore autour de la langue française, faisant écho aux programmes et aux engagements de RFI qui les soutient régulièrement et leur donne écho à l'antenne dans une émission dédiée comme sur le numérique.

LE CLUB RFI Samedi une semaine sur deux à 22h10 (20 minutes)

PRÉSENTÉ PAR ÉRIC AMIENS

@ClubsRFI



CFI L'AIDE AU DÉVELOPPEMENT DES MÉDIAS RENFORCÉE AVEC CFI

Filiale de France Médias Monde, l'agence française de développement médias CFI mène ses actions principalement en Afrique, dans le monde arabe et en Asie du Sud-Est. Le renforcement des capacités des médias à s'emparer de la lutte contre la désinformation, la protection de l'environnement, la promotion des droits humains et l'égalité entre les femmes et les hommes est au cœur de son action. En 2021, trente-huit projets ont été menés dont quatorze en synergie avec RFI, France 24 ou Monte Carlo Doualiya.

L'agence a par exemple lancé en 2021 le projet en ligne Conseils de journalistes au service de la formation des jeunes journalistes blogueurs ou étudiants afin de renforcer leurs compétences dans différents domaines et thématiques du journalisme. Présentées par des journalistes du groupe France Médias Monde, plus de 200 vidéos sont disponibles gratuitement en français, en anglais et en arabe.

Par ailleurs, le développement de la rédaction en mandenkan et fulfulde de RFI est réalisé dans le cadre du projet « Afri'Kibaaru », mis en œuvre par France Médias Monde et CFI, et financé par l'Agence française de Développement (AFD), pour renforcer l'accès à une information fiable et indépendante au Sahel, dans une démarche participative permettant aux auditrices et auditeurs d'appréhender les objectifs de développement durable et de contribuer à leur mise en œuvre.



Découvrir et soutenir les talents : les prix RFI

RFI découvre et promeut les talents en Afrique et dans le monde, dans tous les domaines. La radio mène une politique active de concours, prix et bourses qui tout au long de l'année offre aux artistes, créateurs, entrepreneurs ou encore sportifs des occasions de rendre visibles les initiatives et d'accélérer les carrières.

La **Bourse Ghislaine Dupont et Claude Verlon** créée en hommage aux deux reporters de RFI assassinés le 2 novembre 2013 à Kidal, dans le Nord du Mali, récompense chaque année, dans un pays d'Afrique, un(e) jeune journaliste radio et un(e) jeune technicien(ne) de reportage.

Le **Prix Découvertes RFI** déniche, depuis 1981, les nouveaux talents musicaux du continent africain. Ce Prix a contribué au lancement de nombreux artistes qui ont depuis conquis un public international: Tiken Jah Fakoly (Côte d'Ivoire), Amadou et Mariam (Mali), Didier Awadi (Sénégal)...

Le **Prix RFI Talents du rire** initié par l'humoriste et chroniqueur maison Mamane, révèle les nouveaux talents de l'humour et récompense un(e) jeune artiste francophone d'Afrique, et de l'Océan Indien et des Caraïbes, chaque année à Abidjan.

Le **Prix Marc-Vivien Foé RFI - France 24** honore, chaque année depuis 2011, le meilleur joueur africain de Ligue 1. Il porte le nom de Marc-Vivien Foé en hommage au joueur camerounais décédé le 26 juin 2003 sur la pelouse du stade de Gerland à Lyon.

Le **Prix Théâtre RFI** a pour objectif de promouvoir la richesse des écritures dramatiques contemporaines francophones du Sud et de favoriser le développement de carrière de jeunes auteurs, écrivant en français.

Le **Prix Voix d'Afriques** lancé en 2019, est un concours d'écriture organisé par RFI et les éditions JC Lattès destiné à faire émerger les jeunes auteurs et autrices de roman en langue française du continent africain.

Le **Prix des jeunes écritures RFI - AUF** s'adresse aux étudiants des universités membres de l'AUF et à toute personne âgée de 18 à 29 ans. Les lauréats bénéficient d'un séjour parisien ainsi que d'expériences culturelles et littéraires.

Le **Prix francophone de l'innovation dans les médias** organisé par l'OIF, RFI et Reporters Sans Frontières, s'adresse à tous les médias des pays membres de la Francophonie ayant développé des offres innovantes prenant en compte les nouveaux modes de consommation et d'accès à l'information.

Le **Challenge App Afrique RFI - France 24**, lancé en 2016, est un concours visant à développer l'Internet citoyen en encourageant des projets aux services de l'intérêt général. Il s'adresse à tous les jeunes entrepreneurs du numérique en Afrique.

Le **Prix RFI du Reportage en espagnol** est destiné aux étudiants en journalisme en cours de formation en Amérique latine et dans les Caraïbes. Le lauréat bénéficie d'un stage au sein de la rédaction en espagnol de RFI.

Le **Prix RFI - Radio Cultura** pour le développement des arts met en valeur depuis 2014 la richesse et la diversité de la vie artistiques de la région de Buenos Aires.

Le **Prix Charles Lescaut** permet chaque année à un étudiant en école de journalisme française d'obtenir un contrat d'un an au sein de la rédaction en français de la radio. Ce Prix a été créé en hommage à Charles Lescaut, reporter à RFI et au journal Le Monde, disparu en 1989.

Le **Prix RFI Instrumental**, destiné aux professionnels ou passionnés de montage de musique à l'image, vise à valoriser le savoir-faire des illustrateurs sonores.



« ÇA VA, ÇA VA LE MONDE », LE CYCLE DE LECTURES DE THÉÂTRE D'EXPRESSION FRANÇAISE

RFI s'attache également à exposer régulièrement en France la jeune création francophone sur des scènes majeures. RFI organise, par exemple, chaque année depuis 2013, pendant le Festival d'Avignon le cycle de lectures de théâtre d'expression française, « Ça va, ça va le Monde ».



Éditions musicales

rfi Talent Les coéditions musicales

Le pôle des Éditions musicales de RFI, a pour vocation de soutenir en qualité d'éditeur les artistes émergents ou confirmés. RFI TALENT participe à la diffusion et à la promotion de leurs albums.

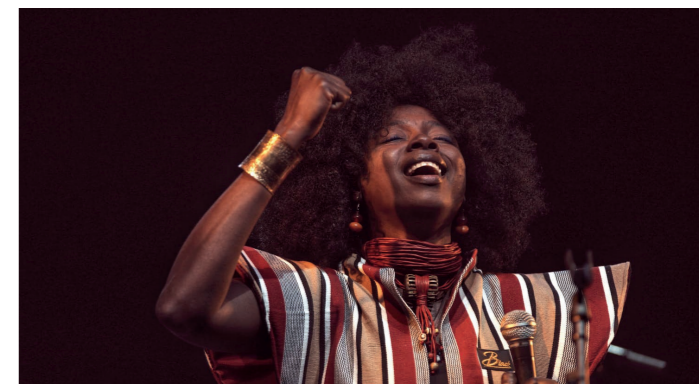
Les artistes sont mis en valeur sur toutes les antennes du groupe France Médias Monde, que ce soit sur RFI, France 24 ou Monte Carlo Doualiya. La diversité culturelle est au cœur de la ligne artistique de RFI TALENT, à l'image des chaînes du groupe et de leurs publics.



Les Balaphonics © Léo Farveau

rfi Instrumental La librairie musicale

Destinée aux professionnels de l'audiovisuel (télévision, radio, cinéma, publicité), elle regroupe des milliers de musiques d'illustrations originales dans plus d'une cinquantaine de genres. Disponible en ligne, elle offre des habillages d'antenne, des musiques et des décors sonores des cinq continents. L'originalité de RFI INSTRUMENTAL repose sur la richesse de la radio mondiale. Grâce à ce savoir-faire singulier, RFI INSTRUMENTAL propose également des services de création musicale sur-mesure pour le compte d'autres médias et d'entreprises de tous secteurs à l'international.



Kandy Guira © Gaëlle Le Targat

Coopérations

Des expertises et des savoir-faire partagés au sein des médias de France Médias Monde

Les journalistes en français et en langues étrangères de RFI mettent régulièrement leur expertise au profit des autres chaînes du groupe, France 24 et Monte Carlo Doualiya, et inversement, afin de renforcer toutes les antennes qui peuvent ainsi s'enrichir mutuellement des contenus, du savoir-faire et de la diversité des équipes qui les composent.

RFI, France 24 et Monte Carlo Doualiya mettent régulièrement en commun leur réseau de correspondants à travers le monde et proposent des éditions spéciales communes à l'image de celle réalisée lors des dernières élections européennes ou encore des élections présidentielles en France et aux États-Unis. Chaque semaine, dans « Mardi politique », un invité répond aux questions des journalistes de RFI et France 24.

Un vendredi sur deux, dans « Ici l'Europe », RFI et France 24 mettent leur expertise en commun lors d'un entretien avec une personnalité européenne.

Tous les week-ends, « Légendes urbaines », chaque vendredi, le « Café des sports » de « Radio foot internationale » de RFI est également diffusé sur France 24.

La rédaction en espagnol de RFI réalise chaque semaine trois émissions diffusées sur RFI et France 24 : « Escala en Paris », « En primera Plana » et « Carrusel de las Artes ».



Juliette Fievet - Légendes urbaines



Maria-Carolina Piña - Carrusel de las Artes



Roselyne Febvre et Frédéric Rivière - Mardi politique



UN ACTEUR CLÉ DES PROJETS DE L'AUDIOVISUEL PUBLIC FRANÇAIS ET EUROPÉEN

RFI participe activement, avec France 24, aux offres communes de l'audiovisuel public françaises (Culture Prime, Lumni) et européennes (InfoMigrants, Deutsche Welle) qui contribuent à la mise à disposition et à la visibilité de ses contenus sur le territoire national. Les émissions de RFI sont également mises à disposition de l'application de podcasts de Radio France et de la plateforme TV5MONDEplus.

Culture'

France Médias Monde est partenaire de #CulturePrime l'offre culturelle 100% vidéo, 100% numérique et 100% culture de l'audiovisuel public français, lancée en novembre 2018 et disponible sur les réseaux sociaux. RFI et France 24 fournissent chaque semaine deux modules vidéos partagés par l'ensemble des partenaires (France Télévisions, Radio France, Arte, l'INA et TV5MONDE). Le ressort de cette offre repose sur les publications croisées entre toutes les sociétés de l'audiovisuel public. La culture devient ainsi encore plus largement accessible au plus grand nombre et en particulier aux jeunes, à travers ces formats vidéo répondant aux nouveaux usages.

Lumni

RFI participe à Lumni, la nouvelle offre numérique de l'audiovisuel public lancée en novembre 2019, qui vise à offrir aux élèves, aux professeurs, éducateurs et désormais aux étudiants français un accès commun aux ressources éducatives produites par France Télévisions, l'Ina, Radio France, France Médias Monde, Arte et TV5Monde. Développée par des professionnels de l'éducation, Lumni donne accès, sans publicité, à la culture, au savoir et à la connaissance. L'offre couvre l'ensemble des disciplines scolaires, de la maternelle à l'université, et s'attache à créer, favoriser et faciliter le lien entre l'école et la société.

Lumni reprend entre autres des contenus de connaissances en français issus des productions de RFI (reportages et magazines) et du site RFI Savoirs, des programmes réalisés en matière de lutte contre les infos, des contenus en langues étrangères comme supports pour l'apprentissage des langues vivantes, et des contenus d'apprentissage du français langue étrangère (FLE) produits par le service langue française de RFI.

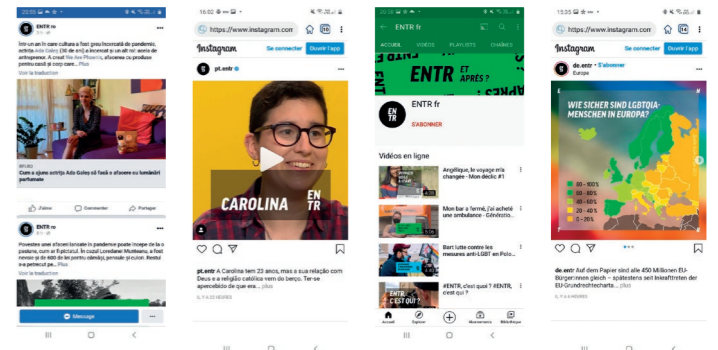
INFO MIGRANTS

InfoMigrants est un site d'information destiné à lutter contre la désinformation dont sont victimes les migrants où qu'ils se trouvent. Il se décline en trois langues, français, arabe et anglais. InfoMigrants est un projet multiplateforme collaboratif piloté par trois grands médias européens : France Médias Monde (France 24, RFI, MCD), la chaîne allemande d'information internationale Deutsche Welle, et l'agence de presse italienne ANSA. Il est co-financé avec l'Union Européenne.



L'offre numérique à destination des jeunes européens développée par France Médias Monde et Deutsche Welle, en partenariat avec une dizaine de médias en Europe.

À travers des formats vidéo réguliers, déclinés ou adaptés, dans les différentes langues (français, allemand, anglais, polonais, portugais et roumain), ENTR propose, depuis le mois de mai 2021, sur Facebook, Instagram, YouTube et Twitter, des contenus sur toutes les thématiques qui suscitent l'intérêt des jeunes, dont notamment la lutte contre les infos.



Lutte contre les infox



France
médias
monde

Les chaînes du groupe France Médias Monde (France 24, RFI et Monte Carlo Doualiya) sont garantes d'une information certifiée, honnête et équilibrée, qui est la première arme pour lutter contre toutes les formes d'infox: rumeurs, propagande, manipulations, pièges à clics...



LES DESSOUS DE L'INFOX

vendredi 18h10 (20 min)

PRÉSENTÉ PAR FRANÇOIS BERNARD ET SOPHIE MALIBEAU

Au-delà de la rectification des informations manifestement (et volontairement) fausses qui peuvent circuler sur les réseaux sociaux et dans certains médias, François Bernard décrypte chaque vendredi le phénomène, explique les manipulations et leurs enjeux et met en lumière les moyens et méthodes pour lutter contre ces infox.

France Médias Monde est aussi un membre actif de l'International Fact-Checking Network, et participe à travers ce réseau à des initiatives de très grande envergure telles que CrossCheck (organisée à l'occasion de l'élection présidentielle en France) ou FactCheckEU (organisée à l'occasion des élections européennes), le plus souvent en collaboration étroite avec des acteurs comme Google et Facebook.

INFO MIGRANTS

Le site d'information destiné aux migrants, piloté par France Médias Monde, Deutsche Welle, et l'ANSA, livre une information fiable aux migrants sur leurs pays d'origine, de transit et de destination, et lutte contre les infox qui prolifèrent, en particulier celles des passeurs qui mettent leur vie en péril.



Éducation aux médias

France Médias Monde est particulièrement mobilisée, aux côtés du CLEMI (Centre de Liaison de l'Enseignement et des Médias d'Information), durant la Semaine de la Presse et des Médias dans l'École (SPME) durant laquelle les journalistes de France 24, RFI et Monte Carlo Doualiya, interviennent dans des établissements scolaires en France, mais aussi à l'étranger grâce au soutien de l'AEFE (Agence pour l'enseignement français à l'étranger).

Au total, plus de 1500 élèves ont pu échanger avec les collaborateurs de France Médias Monde durant l'édition 2019 de la SPME en France comme à l'étranger, en français, mais aussi en arabe et en espagnol. Le groupe organise tout au long de l'année des actions visant à sensibiliser les élèves comme les enseignants à la fabrication de l'information et à la lutte contre les fausses informations. Le plurilinguisme des médias de France Médias Monde différencie l'action de l'audiovisuel extérieur français de celle des autres médias: souvent bilingues et porteurs d'une double culture, les journalistes du groupe peuvent intervenir dans des classes bilingues en France comme à l'étranger.



L'ATELIER DES MÉDIAS

dimanche 11h10 (20 min)

PRÉSENTÉ PAR
STEVEN JAMBOT ET SIMON DECREUZE

Chaque dimanche sur RFI et en ligne, Steven Jambot donne les clés pour comprendre l'écosystème médiatique et la fabrication de l'information. (voir page 44).



Les installations de RFI/MCD

Toutes les équipes de RFI sont réunies à Issy-les-Moulineaux, avec les deux autres médias du groupe, France 24 et Monte Carlo Doualiya. Le bâtiment abrite au total 19 studios intégrant les dernières technologies numériques pour la radio :

- 1 studio radio/TV, avec une qualité acoustique permettant des enregistrements musicaux et équipé de tous les moyens techniques nécessaires pour une production TV HD. Une cabine indépendante permet de réaliser du montage et des remixes sans arrêter la production du studio
- 13 studios d'antenne numérique (régie + plateau) utilisant les dernières technologies
- 5 studios de post-production dotés de cabines prise de voix et de captation vidéo pour :
 - la réalisation de fictions radiophoniques pédagogiques pour le service langue française
 - la post-production audio et vidéo 360°
 - la réalisation des publicités, bandes-annonces et auto-promos
 - le traitement des archives
- 4 studios à ce jour sont équipés d'un système de prise de vue automatisé, pilotée par les micros, RFI et MCD sont sur tous les supports linéaires, web et mobiles
- 1 studio radio visuelle permettant la réalisation d'émission radio/vidéo enrichie

rfi Labo

Tournée vers l'innovation, France Médias Monde a mis en place depuis 2015 « RFI Labo/Innovation », une unité dédiée à la création sonore en son 3D. Appliqué à la musique, à la fiction, au reportage, à la vidéo 360, le son binaural est dédié à l'écoute au casque. Il permet une nouvelle perception tridimensionnelle des œuvres audiovisuelles adaptées aux nouveaux usages numériques des audiences. RFI Labo/Innovation accompagne les journalistes, les techniciens et les artistes dans leurs processus de création tout en collaborant avec les autres acteurs publics et privé du secteur de l'innovation. Tous les programmes sont accessibles sur la page Facebook de RFI Labo/innovation ainsi que sur les réseaux sociaux de RFI et de France 24.



En heure de Paris

LA GRILLE
DES PROGRAMMES

	Lundi	Mardi	Mercredi	Jeudi	Vendredi	Samedi	Dimanche
00h	En sol majeur	Vous m'en direz des nouvelles					En sol majeur
1h	Atelier des médias	Couleurs tropicales					Marche du Monde
h30	Littérature sans frontière	Priorité santé					Musiques du Monde
2h	Musiques du Monde	7 milliards de voisins					Si loin si proche
3h	Le coq chante	Session d'Information Internationale et Africaine					
h30	Épopée musiques noires	RFI Matin					
4h							
5h							
9h	Appels sur l'actualité					Archives d'Afrique	Le débat Africain
10h	Priorité santé					Semaine actualité	Religions du monde
11h	7 milliards de voisins					Éco d'ici, éco d'ailleurs	Marche du monde
12h	Grand reportage (sur l'antenne Afrique et Paris) Accents d'Europe (sur l'antenne Monde)					Alors on dit quoi !	L'atelier des médias
h30	Session France						Épopée musiques noires
13h	Session Internationale						
h30	Afrique midi						
14h	Le journal d'Haïti et des Amériques					Légendes urbaines	Si loin si proche
h30	De vive(s) voix			Littérature sans frontières			
15h	Autour de la question			C'est pas du vent		En sol majeur	
16h	Vous m'en direz des nouvelles					Tous les cinémas du monde	Idées
17h	Radio foot internationale			Le Café des Sports (RFI et France 24)		Le goût du monde	Le coq chante L'épopée musiques noires
18h	Décryptages			Les dessous de l'infox		Éco d'ici Éco d'Ailleurs	Carrefour de l'Europ
h30	Le débat du jour			Accents du monde			
19h	Session internationale	Mardi politique (RFI, France 24)	Session internationale				
h30	Afrique soir					Géopolitique	
20h	Accents d'Europe					Orient Hebdo	
h30	Grand Reportage			Ici L'Europe (RFI, France 24)		Musiques du Monde	
21h	Couleurs tropicales					Le club RFI	
22h	Radio foot internationale					Légendes urbaines	
h30	Session France					Mondial sports	
22h	Session France					Archives d'Afrique	
h30	Afrique Nuit					Débat Africain	

Heure de Paris (TU+2)

Un vendredi sur deux

la
raison
d'être de
France Médias Monde



écouter et regarder le monde
pour comprendre et agir



France
médias
monde

Société Nationale de programme de service public, **France Médias Monde existe**

Pour que les auditrices et auditeurs de **RFI** et **MCD**, les téléspectatrices et téléspectateurs de **France 24**, et celles et ceux qui suivent nos offres numériques, quels que soient leur âge, leur parcours ou leurs origines aient accès en français, dans leur langue maternelle ou dans une des autres langues du groupe, à une information libre, indépendante, vérifiée, honnête, équilibrée et experte, produite par des équipes professionnelles. Contre toute forme de manipulation. Partout dans le monde.

Pour qu'ils et elles puissent exercer leur esprit critique en disposant de clés de compréhension de la France, de la Francophonie, de l'Europe, du monde et aussi des grands enjeux contemporains qu'ils soient géopolitiques, économiques, climatiques, sociaux, sanitaires ou de développement.

Pour qu'ils et elles puissent s'emparer de la et des culture(s), vibrer ensemble en temps universel pour les grands événements culturels ou sportifs, élargir leurs connaissances et leurs savoirs, abolir les frontières et se sentir proches de ce qui est lointain.

Pour que la pratique du dialogue et du débat d'idées, de même que les valeurs et principes démocratiques et humanistes portés par la France - la liberté d'expression, l'égalité des femmes et des hommes et de tous les citoyens, le refus de toutes les discriminations et la laïcité puissent être partagés, familiers et nous rassembler.

Pour que nos publics, enfin, à travers leurs questions, avis, prises de paroles et témoignages soient en interaction avec nos médias internationaux.

France Médias Monde, microcosme humain issu des cinq continents, est une entreprise construite sur toutes les diversités et la parité pour que tous les talents s'expriment. Une entreprise responsable, au dialogue social nourri, où chacun oeuvre pour qu'il y fasse bon vivre, en se mobilisant toujours plus pour préserver la planète. Une entreprise qui fait de la sécurité de ses équipes la condition impérative à l'exercice de leurs missions.



CONTACTS

Direction de la communication

Thomas LEGRAND-HEDEL

Directeur de la communication
et des relations institutionnelles

thomas.legrand-hedel@francemm.com - T. +33 (0)1 84 22 83 02

Françoise HOLLMAN

Directrice des partenariats,
des événements et des identités visuelles

francoise.hollman@francemm.com - T. +33 (0)1 84 22 86 27

Anthony RAVERA

Responsable presse

anthony.ravera@rfi.fr - T. +33 (0)1 84 22 93 85

Corentin LEPAGE

Attaché de presse

corentin.lepage@rfi.fr - T. +33 (0)1 84 22 73 16



LES VOIX DU MONDE

À PROPOS DE RFI, UNE RADIO DU GROUPE FRANCE MÉDIAS MONDE

RFI est une radio française d'actualité, diffusée mondialement en français et en 15 autres langues*, via 152 relais FM, en ondes courtes, sur une trentaine de satellites à destination des cinq continents, sur Internet et applications connectées, et compte plus de 1750 radios partenaires qui reprennent ses programmes. Grâce à l'expertise de ses rédactions basées à Paris et de son réseau de 400 correspondants, RFI propose à ses auditeurs des rendez-vous d'information et des magazines offrant les clés de compréhension du monde. La radio mondiale réunit 58,1 millions d'auditeurs mesurés chaque semaine et ses environnements numériques enregistrent 33,4 millions de visites chaque mois (moyenne 2020) ainsi que 25,9 millions d'abonnés sur Facebook, Twitter et Instagram (mai 2021). RFI est la première radio française d'actualité sur Facebook. rfi.fr

**anglais, brésilien, chinois, créole haïtien, espagnol, fulfulde, haoussa, khmer, kiswahili, mandenkan, persan, portugais, roumain, russe, vietnamien.*

France ■ médias ■ monde

80 rue Camille Desmoulins, 92130 Issy-les-Moulineaux, France
Tél. +33 (0)1 84 22 84 84

rfi.fr